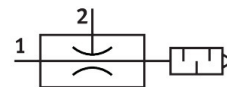
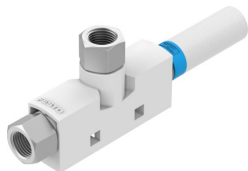


# Vakuový ejektor VN-14-L-T4-PI4-VI5-RO2

Číslo dílu: 547708

FESTO



## Technické údaje

Parametr	Hodnota
Jmenovitá světlost Lavalovy trysky	1.4 mm
Rozteč	18 mm
Konstrukce tlumiče hluku	otevřen.
Montážní poloha	libovoln.
Charakteristika ejektoru	velký nasávaný průtok standard
Integrovaná funkce	otevřený tlumič hluku
Konstrukce	tvar T
Provozní tlak pro max. průtok sání	8 bar
Provozní tlak	1 bar...8 bar
Jmenovitý provozní tlak	6 bar
Max. nasávaný objemový průtok vůči atmosféře	90 l/min
Čas zavzdušnění po předchozím odsátí při jmenovitém provozním tlaku	0.25 s
Provozní médium	stlačený vzduch podle ISO 8573-1:2010 [7:4:4]
Upozornění k provoznímu/řídícímu médiu	provoz s přimazáváním není možný
Třída odolnosti korozi KBK	2 - mírné nároky na odolnost korozi
Shoda s LABS	VDMA24364-zóna III
Teplota média	0 °C...60 °C
Hladina akustického tlaku při jmenovitém provozním tlaku	77 dB(A)
Okolní teplota	0 °C...60 °C
Max. utahovací moment	0.5 Nm
Hmotnost výrobku	40 g
Způsob upevnění	s průchozí dírou s příslušenstvím
Připojení pneumatiky 1	G1/8
Pneumatické připojení 3	otevřený tlumič hluku
Připojení podtlaku (vakua)	G1/4
Materiál připojovacího závitu	Tvárný legovaný hliník, eloxovaný
Upozornění k materiálu	v souladu s RoHS
Materiál těsnění	NBR
Materiál trysky	POM
Materiál tělesa	zesílený POM

<b>Parametr</b>	<b>Hodnota</b>
Materiál tlumiče hluku	tlakový odlitek z hliníku POM pěna PU
Materiál proudové trysky	tvárná slitina hliníku