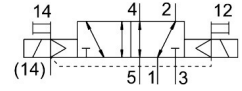
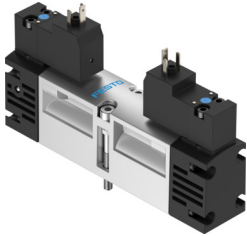


Elektromagnetický ventil VSVA-B-B52-ZH-A2-2AC1

Číslo dílu: 547195

FESTO



Technické údaje

Parametr	Hodnota
Funkce ventilu	5/2, bistabilní
Druh ovládní	elektrick.
Velikost ventilu	18 mm
normální jmenovitý průtok (normalizovaný podle DIN 1343)	550 l/min
Pneumatický pracovní výstup	velikost přípojovací desky 18 mm, dle ISO 15407-1 přípojovací deska velikosti 02 podle VDMA 24563 G1/8
Provozní napětí	110V AC
Provozní tlak	-0.09 MPa...1 MPa -0.9 bar...10 bar
Konstrukce	pístové šoupátko
Značka CE (viz prohlášení o shodě)	podle směrnice EU pro nízká napětí
Značka UKCA (viz prohlášení o shodě)	podle předpisů UK pro EMC
Stupeň krytí	IP65 NEMA 4
Jmenovitá světlost	5 mm
Funkce odvětrání	lze škrtit
Princip těsnění	měkké
Montážní poloha	libovoln.
Odpovídá normám	ISO 15407-1 VDMA 24563
Pomocné ruční ovládní	tlačítkem
Způsob řízení	nepřímo řízené
Napájení řídicím tlakem	vnějš.
Směr proudění	reverzibilní
Překrytí	pozitivní překrytí
Indikace stavu signálu	LED
Řídicí tlak, MPa	0.3 MPa...1 MPa
Řídicí tlak	3 bar...10 bar
Průtok ventilem	750 l/min
Průtok ventilem na samostatné přípojovací desce	550 l/min
Průtok ventilem, pneum. řadové uspořádání	550 l/min
Čas přepnutí	15 ms

Parametr	Hodnota
Doba sepnutí	100%
Hodnoty cívek	110 V AC: 50/60 Hz, příkon 2,9 VA při spínání, 2,1 VA trvale
Přípustné výkyvy napětí	-15 % / +10 %
Provozní médium	stlačený vzduch podle ISO 8573-1:2010 [7:4:4]
Upozornění k provoznímu/řídícímu médiu	mazaný provoz je možný (od mazání pak již nelze upustit)
Odolnost vibracím	test použití v dopravě, stupeň 2, podle FN 942017-4 a EN 60068-2-6
Odolnost nárazům	zkouška odolnosti nárazům, stupeň 2 podle normy FN942017-5 a EN 60068-2-27
Třída odolnosti korozi KBK	0 - žádné nároky na odolnost korozi
Shoda s LABS	VDMA24364-B1/B2-L
Teplota média	-5 °C...50 °C
Relativní vlhkost vzduchu	0 - 90 %
Hladina akustického tlaku	85 dB(A)
Řídící médium	stlačený vzduch podle ISO 8573-1:2010 [7:4:4]
Okolní teplota	-5 °C...50 °C
Max. utahovací moment, upevnění ventilu	1 Nm
Hmotnost výrobku	174 g
Elektrické připojení	Tvar C s ochranným vodičem podle DIN EN 175301-803
Způsob upevnění	na připojovací desku
Připojení pomocného řídícího tlaku 12	připojovací deska velikosti 18 mm podle ISO 15407-1
Připojení pomocného řídícího tlaku 14	připojovací deska velikosti 18 mm podle ISO 15407-1
Připojení odvětrání řídícího tlaku vzduchu 82/84	svedené nesvedeno volitelně:
Připojení pneumatiky 1	připojovací deska velikosti 18 mm podle ISO 15407-1
Pneumatické připojení 2	Připojovací deska velikosti 18 mm dle ISO 15407-1
Pneumatické připojení 3	připojovací deska velikosti 18 mm podle ISO 15407-1
Pneumatické připojení 4	připojovací deska velikosti 18 mm podle ISO 15407-1
Připojení pneumatiky 5	připojovací deska velikosti 18 mm podle ISO 15407-1
Rozhraní nepřímého řízení	podle ISO 15218
Upozornění k materiálu	v souladu s RoHS
Materiál těsnění	NBR
Materiál tělesa	tlakový odlitek z hliníku
Materiál šroubů	ocel pozinkováno