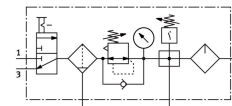


# Kombinace jednotek pro úpravu stlačeného vzduchu MSB6N-1/2:C3J1F3M1-WP

FESTO

Číslo dílu: 543573



## Technické údaje

Parametr	Hodnota
Velikost	6
Řada	MS
Zabezpečení ovládní	otočná hlavice s aretací s příslušenstvím, uzamykatelný
Montážní poloha	svisle +/- 5°
Jemnost filtru	40 µm
Odpouštění kondenzátu	ručně otočné
Konstrukce	rozbočovací modul spínací ventil regulátor s filtrem a manometrem Standardní maznice vytvářející olejovou mlhu
Funkce regulátoru	konstantní výstupní tlak s kompenzací napájecího tlaku se sekundárním odvětráním se zpětným odvětráním
Ochrana nádoby	ochranný koš z plastu
Indikace tlaku	manometrem
Provozní tlak	4,5 bar...18 bar
Rozsah regulace tlaku	4 bar...12 bar
normální jmenovitý průtok (normalizovaný podle DIN 1343)	3300 l/min
Provozní médium	stlačený vzduch podle ISO 8573-1:2010 [7:4:4] netečné plyny
Upozornění k provoznímu/řídícímu médiu	mazaný provoz je možný (od mazání pak již nelze upustit)
Třída odolnosti korozi KBK	2 - mírné nároky na odolnost korozi
Shoda s LABS	VDMA24364-B1/B2-L
Skladovací teplota	-10 °C...60 °C
Vhodnost pro použití v potravinářství	viz rozšířené informace o materiálu
Třída čistoty vzduchu na výstupu	stlačený vzduch dle ISO 8573-1:2010 [7:4:-]
Teplota média	-10 °C...60 °C
Okolní teplota	-10 °C...60 °C
Hmotnost výrobku	2550 g
Způsob upevnění	s příslušenstvím
Připojení pneumatiky 1	1/2 NPT
Pneumatické připojení 2	NPT1/2

<b>Parametr</b>	<b>Hodnota</b>
Pneumatické připojení 3	G1/2
Upozornění k materiálu	v souladu s RoHS
Materiál tělesa	tlakový odlitek z hliníku
Materiál nádoby	PC