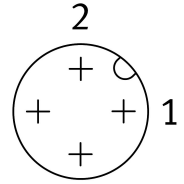
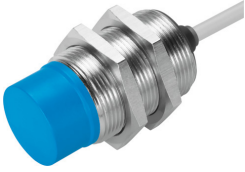


# Přibližovací čidlo SIED-M30NB-ZO-K-L

Číslo dílu: 538286

FESTO



## Technické údaje

Parametr	Hodnota
Tvar	kulatý
Odpovídá normám	EN 60947-5-2
Certifikát	RCM Mark c UL us - Listed (OL)
Značka CE (viz prohlášení o shodě)	podle směrnice EU-EMV podle směrnice EU pro nízká napětí
Princip měření	indukční
Jmenovitá spínací vzdálenost	15 mm
Zaručená spínací vzdálenost	12.15 mm
Redukční faktory	hliník = 0,5 ušlechtilá ocel St 18/8 = 0,8 měď = 0,4 mosaz = 0,5 ocel St 37 = 1,0
Okolní teplota	-25 °C...85 °C
Opakovatelná přesnost	0.4 mm
Spínací výstup	bezkontaktní, 2 vodiče
Funkce spínacího prvku	rozpínací
Hystereze	0.04 mm...3.3 mm
Max. frekvence spínání DC	220 Hz
Max. frekvence spínání, AC	25 Hz
Max. výstupní proud	300 mA
Úbytek napětí	8 V
Minimální zatěžovací proud	5 mA
Odolnost zkratu	ne
Rozsah napájecího napětí AC	20 V...265 V
Rozsah provozního napětí, DC	20 V...320 V
Frekvence sítě	50 Hz
Proud při chodu naprázdno	1.5 mA
Ochrana proti přepólování	pro všechny elektrické přípojky
Elektrické připojení	2 vodiče kabel

Parametr	Hodnota
Délka kabelu	2.5 m
Materiál pláště kabelu	TPE-U(PUR)
Materiál izolační dutinky	PVC
Velikost	M30
Způsob upevnění	kontramaticí
Utahovací moment	30 Nm
Způsob montáže	nevestavný
Hmotnost výrobku	190 g
Materiál tělesa	mosaz PA poniklováno
Indikace stavu sepnutí	žlutá LED
Teplota okolí při pohyblivém uložení kabelu	-5 °C...50 °C
Stupeň krytí	IP67
Třída odolnosti korozi KBK	1 - nízké nároky na odolnost korozi
Shoda s LABS	VDMA24364-B2-L
Výběr čidla, dodatečná informace	pro stejnosměrné a střídavé napětí
Elektrický výstup	bezkontaktní, 2 vodiče
Výběr provedení čidla	standard