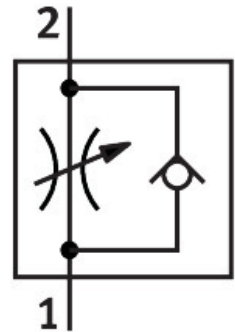


# Jednosměrný škrticí ventil GR-QB-5/16-U

Číslo dílu: 534683

FESTO



## Technické údaje

Parametr	Hodnota
Funkce ventilu	funkce jednosměrného škrticího ventilu
Připojení pneumatiky 1	QB-5/16
Pneumatické připojení 2	QB-5/16
Druh ovládání	ruční
Nastavovací prvek	šroub
Způsob upevnění	montáž do vedení s průchozí dírou volitelně:
Normální jmenovitý průtok ve směru škrtení	35.9 cu ft/min
Normální jmenovitý průtok ve zpětném směru	25.6 cu ft/min...36.4 cu ft/min
Provozní tlak	-13.8 psi...116 psi
Okolní teplota	0 °C...60 °C
Materiál tělesa	zesílený PTB
Montážní poloha	libovoln.
Normální průtok ve směru škrtení 6 -> 0 barů	60.6 cu ft/min
Normální průtok ve zpětném směru 6 -> 0 barů	62 cu ft/min...62.4 cu ft/min
Provozní médium	Stlačený vzduch podle ISO 8573-1:2010 [7:4:4]
Upozornění k provoznímu/řídícímu médiu	mazaný provoz je možný (od mazání pak již nelze upustit)
Shoda s LABS	VDMA24364-zóna III
Teplota média	32 °F...140 °F
Hmotnost výrobku	1.5 oz
Materiál závitového čepu	mosaz poniklováno
Upozornění k materiálu	v souladu s RoHS
Materiál těsnění	NBR
Materiál uvolňovacího kroužku	POM

<b>Parametr</b>	<b>Hodnota</b>
Materiál drážkované hlavy	mosaz poniklováno
Materiál seřizovacího šroubu	mosaz poniklováno