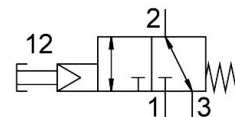


Tlačítkový ventil VHEF-PTC-M32-M-G18

Číslo dílu: 5299705

FESTO



Technické údaje

Parametr	Hodnota
Funkce ventilu	3/2, v klidu otevřen/zavřen, monostabilní
Druh ovládání	ruční
Šířka	20 mm
normální jmenovitý průtok (normalizovaný podle DIN 1343)	750 l/min
Pneumatický pracovní výstup	G1/8
Provozní tlak	0.35 MPa...1 MPa 3.5 bar...10 bar
Konstrukce	Talířové sedlo
Způsob návratu do základní polohy	mechanická pružina
Jmenovitá světlost	5.6 mm
Funkce odvětrání	lze škrtit
Upozornění k použití	ovládat pouze ručně
Princip těsnění	měkké
Montážní poloha	libovoln.
Způsob řízení	nepřímo řízené
Napájení řídicím tlakem	interní
Směr proudění	reverzibilní
Překrytí	Nulové překrytí
Řídicí tlak, MPa	0.35 MPa...1 MPa
Řídicí tlak	3.5 bar...10 bar
Řídicí tlak, psi	50.75 psi...145 psi
Max. frekvence spínání	0.5 Hz
Ochrana proti výbuchu	zóna 1 (ATEX) zóna 2 (ATEX) zóna 21 (ATEX) zóna 22 (ATEX)
Provozní médium	stlačený vzduch podle ISO 8573-1:2010 [7:-:-]
Upozornění k provoznímu/řídicímu médiu	mazaný provoz je možný (od mazání pak již nelze upustit)
Třída odolnosti korozi KBK	1 - nízké nároky na odolnost korozi
Shoda s LABS	VDMA24364-B1/B2-L
Teplota média	-10 °C...60 °C
Okolní teplota	-10 °C...60 °C

Parametr	Hodnota
Ovládací síla	24.5 N
Hmotnost výrobku	168 g
Způsob upevnění	montáž do panelu s průchozí dírou volitelně:
Připojení pneumatiky 1	G1/8
Pneumatické připojení 2	G 1/8
Pneumatické připojení 3	G1/8
Upozornění k materiálu	v souladu s RoHS
Materiál víka	zesílený PA
Materiál těsnění	NBR
Materiál tělesa	tvárný slitina hliníku, eloxováno