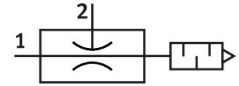
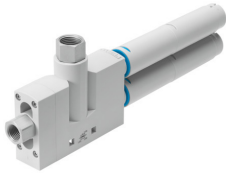


Vakuový ejektor VN-20-H-T6-PI5-VI6-RO2

Číslo dílu: 526141

FESTO



Technické údaje

Parametr	Hodnota
Jmenovitá světlost Lavalovy trysky	2 mm
Rozteč	24 mm
Konstrukce tlumiče hluku	otevřen.
Montážní poloha	libovoln.
Charakteristika ejektoru	hluboký podtlak standard
Integrovaná funkce	otevřený tlumič hluku
Konstrukce	tvar T
Provozní tlak pro max. průtok sání	2 bar
Provozní tlak	1 bar...8 bar
Provozní tlak pro max. podtlak	3,5 bar
Max. podtlak	92 %
Jmenovitý provozní tlak	6 bar
Max. nasávaný objemový průtok vůči atmosféře	98 l/min
Čas zavzdušnění po předchozím odsátí při jmenovitém provozním tlaku	0,2 s
Provozní médium	stlačený vzduch podle ISO 8573-1:2010 [7:4:4]
Upozornění k provoznímu/řídícímu médiu	provoz s přimazáváním není možný
Třída odolnosti korozi KBK	2 - mírné nároky na odolnost korozi
Shoda s LABS	VDMA24364-zóna III
Teplota média	0 °C...60 °C
Hladina akustického tlaku při jmenovitém provozním tlaku	63 dB(A)
Okolní teplota	0 °C...60 °C
Max. utahovací moment	0,8 Nm
Hmotnost výrobku	183 g
Způsob upevnění	s průchozí dírou s příslušenstvím
Připojení pneumatiky 1	G1/4
Pneumatické připojení 3	otevřený tlumič hluku
Připojení podtlaku (vakua)	G3/8
Materiál připojovacího závitu	Tvárný legovaný hliník, eloxovaný
Upozornění k materiálu	v souladu s RoHS
Materiál těsnění	NBR

Parametr	Hodnota
Materiál trysky	POM
Materiál tělesa	zesílený POM
Materiál tlumiče hluku	tlakový odlitek z hliníku POM pěna PU
Materiál proudové trysky	tvárná slitina hliníku