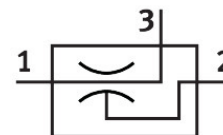
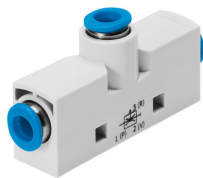


# Vakuový ejektor VN-05-M-T2-PQ1-VQ1-RQ1

Číslo dílu: 526106

FESTO



## Technické údaje

| Parametr  | Hodnota                                       |
|---|---|
| Jmenovitá světlost Lavalovy trysky                                  | 0.45 mm                                       |
| Rozteč  | 10 mm   |
| Montážní poloha   | libovoln.                                     |
| Charakteristika ejektoru  | hluboký podtlak<br>Inline                     |
| Konstrukce  | tvar T  |
| Provozní tlak pro max. průtok sání                                  | 6.3 bar                                       |
| Provozní tlak   | 1 bar...8 bar                                 |
| Provozní tlak pro max. podtlak                                      | 6 bar   |
| Max. podtlak  | 86 %  |
| Jmenovitý provozní tlak   | 6 bar   |
| Max. nasávaný objemový průtok vůči atmosféře                        | 6.1 l/min                                     |
| Čas zavzdušnění po předchozím odsátí při jmenovitém provozním tlaku | 4.7 s   |
| Provozní médium   | stlačený vzduch podle ISO 8573-1:2010 [7:4:4] |
| Upozornění k provoznímu/řídícímu médiu                              | provoz s přimazáváním není možný              |
| Třída odolnosti korozi KBK  | 1 - nízké nároky na odolnost korozi           |
| Shoda s LABS  | VDMA24364-B1/B2-L                             |
| Teplota média   | 0 °C...60 °C                                  |
| Okolní teplota  | 0 °C...60 °C                                  |
| Max. utahovací moment   | 0.5 Nm  |
| Hmotnost výrobku  | 15 g  |
| Způsob upevnění   | s průchozí dírou<br>s příslušenstvím          |
| Připojení pneumatiky 1  | QS-4  |
| Pneumatické připojení 3   | QS-4  |
| Připojení podtlaku (vakuu)  | QS-4  |
| Upozornění k materiálu  | v souladu s RoHS                              |
| Materiál těsnění  | NBR   |
| Materiál trysky   | POM   |
| Materiál tělesa   | zesílený POM                                  |
| Materiál proudové trysky  | tvárná slitina hliníku                        |

| <b>Parametr</b>   | <b>Hodnota</b>       |
|-------------------|----------------------|
| Materiál šroubení | mosaz<br>poniklováno |