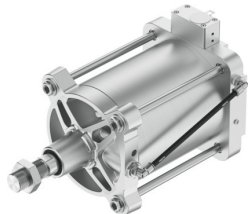


Přímočarý pohon

DFPI-200- -

Číslo dílu: 5092508

FESTO



Technické údaje

Parametr	Hodnota
Velikost nastavovacího pohonu	200
Zdvih	40 mm...990 mm
Průměr pístu	200 mm
Vychází z norem	ISO 15552
Tlumení	bez tlumení
Montážní poloha	libovoln.
Princip činnosti	dvočinný
Konstrukce	píst Pístnice Svorník trubka válce
Snímání poloh	S integrovaným odměřováním polohy
Princip odměřování	potenciometr
Ochrana proti přepólování	ano
Provozní tlak	0.3 MPa...0.8 MPa 3 bar...8 bar 43.5 psi...116 psi
Jmenovitý provozní tlak	0.6 MPa 6 bar
Analogový výstup	4 - 20 mA
Rozsah provozního napětí, DC	9 V...30 V
Doporučený proud smyčky	0.1 µA
Max. krátkodobý proud smyčky	10 mA
Elektrické napájení	2 vodiče
Certifikát	RCM Mark
Značka KC	KC-EMC
Značka CE (viz prohlášení o shodě)	podle směrnice EU-EMV podle směrnice EU pro ochranu proti výbuchu (ATEX) podle směrnice EU-RoHS
Značka UKCA (viz prohlášení o shodě)	podle předpisů UK pro EMC podle předpisů UK EX podle předpisů UK RoHS

Parametr	Hodnota
Ochrana proti výbuchu	zóna 1 (ATEX) zóna 2 (ATEX) zóna 21 (ATEX) zóna 22 (ATEX)
Kategorie ATEX pro plyny	II 2G
Kategorie ATEX pro prach	II 2D
Typ ochrany proti výbuchu plynu	Ex h IIC T4 Gb
Ochrana proti zapálení a výbuchu prachu	Ex h IIIC T1 20°C Db
Teplota prostředí s nebezpečím výbuchu	-20 °C ≤ Ta ≤ +60 °C
Provozní médium	stlačený vzduch podle ISO 8573-1:2010 [7:4:4]
Upozornění k provoznímu/řídícímu médiu	mazaný provoz je možný (od mazání pak již nelze upustit)
Trvalá odolnost nárazům podle DIN/IEC 68, část 2-82	testováno podle stupně 2
Shoda s LABS	VDMA24364-zóna III
Skladovací teplota	-20 °C...80 °C
Relativní vlhkost vzduchu	5 - 100 % kondenzující bez kondenzace
Stupeň krytí	IP65 IP67 IP69K NEMA 4
Odolnost vibracím podle DIN/IEC 68, část 2-6	testováno podle stupně 2
Okolní teplota	-20 °C...80 °C
Energie nárazu v koncových polohách	1 J
Teoretická síla při 6 barech, pohyb vzad	18080 N
Teoretická síla při 6 barech, pohyb vpřed	18850 N
Spotřeba vzduchu na zpětný pohyb na 10 mm zdvihu	2.111 l
Předběžná spotřeba vzduchu na 10 mm zdvihu	2.199 l
Pohybující se hmotnost při zdvihu 0 mm	4800 g
Nárůst pohybující se hmotnosti na 10 mm zdvihu	89 g
Základní hmotnost při zdvihu 0 mm	18100 g...19800 g
Přídavek hmotnosti na 10 mm zdvihu	238 g
Hystereze	0.4 mm
Nezávislá linearita	±0,05 %
Opakovatelná přesnost v ± % FS	1 %FS
Opakovatelná přesnost v ± mm	0.7 mm
Elektrické připojení	2 piny 3 piny 4 vodiče 5 pinů s kódováním A průchodka pro kabel M16x1,5 M12x1 přímý konektor / šroubovací svorka přímý konektor se specifickým příslušenstvím
Pneumatické připojení	G3/8 G1/2 pro hadici s vnějším Ø 8 mm se specifickým příslušenstvím
Upozornění k materiálu	v souladu s RoHS
Materiál zadního víka	tvárná slitina hliníku, potaženo
Materiál krytu dole	Hliníkový tlakový odlitek s povrchovou úpravou
Materiál elektrického připojení	mosaz, poniklovaná Vysoce legovaná nerezová ocel
Materiál pístnice / pohybové tyče	silně legovaná ocel, nerezová
Materiál stíracího kroužku pístní/pohybové tyče	NBR
Materiál trubky	Vysoce legovaná nerezová ocel
Materiál hadice	PE

Parametr	Hodnota
Materiál šroubů	ocel, potaženo silně legovaná nerezová ocel
Materiál statických těsnění	NBR
Materiál šroubení	mosaz, poniklovaná Vysoce legovaná nerezová ocel
Materiál svorníků	silně legovaná nerezová ocel
Materiál trubky válce	tvárná hliníková slitina, hladce eloxováno