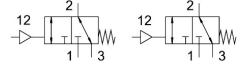
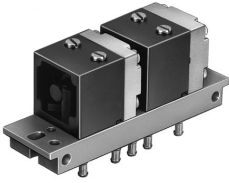


Pneumatický ventil | pneumaticky ovládaný ventil VL/O-3-PK-3X2

FESTO

Číslo dílu: 4245



Technické údaje

Parametr	Hodnota
Funkce ventilu	3/2, v klidu otevřen, monostabilní
normální jmenovitý průtok (normalizovaný podle DIN 1343)	100 l/min
Pneumatický pracovní výstup	PK-3
Provozní tlak	0 bar...8 bar
Konstrukce	Talířové sedlo
Jmenovitá světlost	2.5 mm
Spínací čas vyp.	50 ms
Spínací čas zap.	12 ms
Provozní médium	stlačený vzduch podle ISO 8573-1:2010 [7:-:-]
Upozornění k provoznímu/řídícímu médiu	mazaný provoz je možný (od mazání pak již nelze upustit)
Shoda s LABS	VDMA24364-B1/B2-L
Řídící médium	stlačený vzduch podle ISO 8573-1:2010 [7:-:-]
Okolní teplota	-10 °C...60 °C
Hmotnost výrobku	180 g
Způsob upevnění	na přípojovací desku na montážní rámy s průchozí dírou volitelně:
Připojení pneumatiky 1	PK-3
Pneumatické připojení 4	PK-3
Připojení pneumatiky 5	PK-3
Materiál přípojovací desky	mosaz zesílený PPS
Materiál těsnění	NBR
Materiál tělesa	plast tlakový odlitek ze zinku