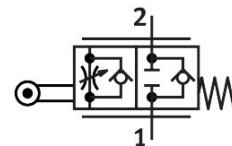


Jednosměrný škrticí ventil GG-1/4-3/8

Číslo dílu: 3633

FESTO



Technické údaje

| Parametr | Hodnota |
|--|--|
| Funkce ventilu | funkce jednosměrného škrticího ventilu |
| Připojení pneumatiky 1 | G1/4 |
| Pneumatické připojení 2 | G 1/4 |
| Druh ovládání | mechanick. |
| Nastavovací prvek | páka s kladičkou |
| Způsob upevnění | s průchozí dírou |
| Normální jmenovitý průtok ve směru škrcení | 870 l/min |
| Normální jmenovitý průtok ve zpětném směru | 1150 l/min |
| Provozní tlak | 0.03 bar...8 bar 0.43 psi...116 psi |
| Okolní teplota | -10 °C...60 °C |
| Materiál tělesa | tvárná slitina hliníku |
| Montážní poloha | libovoln. |
| Provozní médium | stlačený vzduch podle ISO 8573-1:2010 [7:-:-] |
| Upozornění k provoznímu/řídícímu médiu | mazaný provoz je možný (od mazání pak již nelze upustit) |
| Shoda s LABS | VDMA24364-B2-L |
| Teplota média | -10 °C...60 °C |
| Hmotnost výrobku | 380 g |
| Materiál těsnění | NBR |