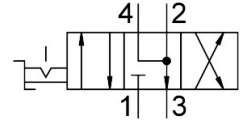
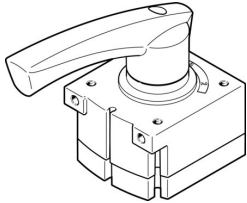


# Řídicí šoupě VHER-H-B43E-B-G18

Číslo dílu: 3488207

FESTO



## Technické údaje

Parametr	Hodnota
Funkce ventilu	4/3, ve stř. pol. odvětraný
Druh ovládání	ruční
Šířka	42 mm
normální jmenovitý průtok (normalizovaný podle DIN 1343)	800 l/min
Pneumatický pracovní výstup	G1/8
Provozní tlak	0 bar...10 bar
Upozornění k provoznímu tlaku	Vakuový provoz pouze na přípojce 3 V případě provozu se dvěma tlaky musí být tlak na přívodu 1 větší než na přípojení 3.
Konstrukce	Otočné šoupě
Jmenovitá světlost	6 mm
Funkce odvětrání	lze škrtit
Upozornění k použití	ovládat pouze ručně
Princip těsnění	tvrdé
Způsob řízení	přím.
Směr proudění	není reverzibilní
Bez překrytí kanálů	ano
Indikace spínací polohy	s příslušenstvím
Provozní médium	stlačený vzduch podle ISO 8573-1:2010 [7:4:4]
Upozornění k provoznímu/řídicímu médiu	mazaný provoz je možný (od mazání pak již nelze upustit)
Třída odolnosti korozi KBK	2 - mírné nároky na odolnost korozi
Shoda s LABS	VDMA24364-B1/B2-L
Teplota média	-20 °C...80 °C
Okolní teplota	-20 °C...80 °C
Ovládací moment	0.9 Nm
Hmotnost výrobku	220 g
Způsob upevnění	montáž do panelu s průchozí dírou volitelně:
Přípojení pneumatiky 1	G1/8
Pneumatické přípojení 2	G 1/8
Pneumatické přípojení 3	G1/8

<b>Parametr</b>	<b>Hodnota</b>
Pneumatické připojení 4	G1/8
Upozornění k materiálu	v souladu s RoHS
Materiál těsnění	NBR
Materiál tělesa	tlakový odlitek z hliníku
Materiál páky	tlakový odlitek z hliníku