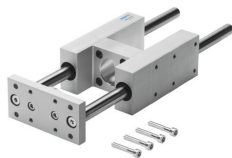


# Vodící jednotka FENG-100-400-KF

Číslo dílu: 34535

FESTO



## Technické údaje

| Parametr                           | Hodnota                                 |
|------------------------------------|---|
| Velikost                           | 100                                     |
| Zdvih                              | 400 mm                                  |
| Montážní poloha                    | libovoln.                               |
| Vedení                             | vedení v kuličkových oběžných pouzdrech |
| Konstrukce                         | vedení                                  |
| Ochrana proti výbuchu              | dbejte na upozornění v osvědčení        |
| Shoda s LABS                       | VDMA24364-B2-L                          |
| Okolní teplota                     | -20 °C...80 °C                          |
| Max. síla Fy                       | 2300 N                                  |
| Max. síla Fy, statická             | 3120 N                                  |
| Max. síla Fz                       | 2300 N                                  |
| Max. statická síla Fz na čelistech | 3120 N                                  |
| Max. moment Mx                     | 198 Nm                                  |
| Max. moment Mx statický            | 268 Nm                                  |
| Max. moment My                     | 197 Nm                                  |
| Max. moment My, statický           | 267 Nm                                  |
| Max. moment Mz                     | 197 Nm                                  |
| Max. moment Mz, statický           | 267 Nm                                  |
| Posuvová síla                      | 40 N                                    |
| Hmotnost výrobku                   | 16070 g                                 |
| Způsob upevnění                    | s vnitřním závitem                      |
| Upozornění k materiálu             | v souladu s RoHS                        |
| Materiál vodícího prvku            | zušlechťená ocel                        |
| Materiál tělesa                    | tvárný slitina hliníku, eloxováno       |
| Materiál pohybové desky            | kalená ocel                             |