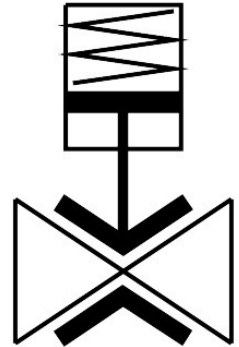


# Hadicový ventil VZQA-C-M22C-15-S5S5-V2V4E-6

Číslo dílu: 3412424

FESTO



## Technické údaje

Parametr	Hodnota
Konstrukce	pneumaticky ovládaný tlačkový ventil
Druh ovládání	pneumatik.
Princip těsnění	měkké
Montážní poloha	libovoln.
Způsob upevnění	montáž do vedení
Připojení armatury	svorka podle DIN 32676, řada A
Jmenovitá světlost DN	15
Funkce ventilu	2/2, v klidu uzavřen, monostabil.
Směr proudění	reverzibilní
Tlak média	0 MPa...0.6 MPa 0 bar...6 bar 0 psi...87 psi
Upozornění k tlaku média	Použití ve vakuu bylo testováno až do -0,09 MPa se vzduchem při pokojové teplotě. V závislosti na aplikaci může být pro zajištění průtoku média nutné vytvořit na straně regulace protisměrný podtlak.
Provozní tlak	0.35 MPa...0.6 MPa 3.5 bar...6 bar 50.75 psi...87 psi
Jmenovitý tlak armatury PN	10
Tlak na roztržení	1.6 MPa 16 bar 232 psi
Způsob návratu do základní polohy	mechanická pružina
Způsob řízení	řízeno externě
Připojení pomocného řídicího tlaku 12	M5
Řídicí médium	stlačený vzduch podle ISO 8573-1:2010 [7:4:1]
Médium	Stlačený vzduch podle ISO 8573-1:2010 [:::1] voda
Max. viskozita	4000 mm <sup>2</sup> /s

Parametr	Hodnota
Teplota média	-5 °C...100 °C
Okolní teplota	-5 °C...60 °C
Skladovací teplota	5 °C...20 °C
Průtok Kv	5 m <sup>3</sup> /h
Spínací čas zap.	150 ms
Spínací čas vyp.	250 ms
Upozornění k materiálu	v souladu s RoHS
Shoda s LABS	VDMA24364-zóna III
Materiál tělesa	silně legovaná nerezová ocel
Číslo materiálu tělesa	1.4301
Materiál víka skříně	silně legovaná ocel, nerezová
Číslo materiálu krytu tělesa	1.4404 / AISI 316L
Materiál těsnění	FPM
Materiál uzavíracího prvku	EPDM
Hmotnost výrobku	667 g
Vhodnost pro použití v potravinářství	viz rozšířené informace o materiálu
Materiál nádobky	PA6