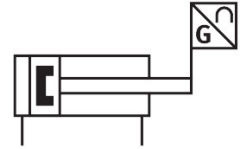
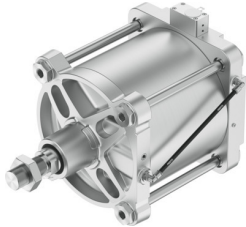


Přímočarý pohon DFPI-320- -ND2P-E-NB3P

Číslo dílu: 2186271

FESTO



Technické údaje

Parametr	Hodnota
Velikost nastavovacího pohonu	320
Zdvih	40 mm...990 mm
Průměr pístu	320 mm
Vychází z norem	ISO 15552
Tlumení	bez tlumení
Montážní poloha	libovoln.
Princip činnosti	dvojčinný
Konstrukce	píst Pístnice Svorník trubka válce
Snímání poloh	S integrovaným odměřováním polohy
Princip odměřování	potenciometr
Provozní tlak	0.3 MPa...0.8 MPa 3 bar...8 bar 43.5 psi...116 psi
Jmenovitý provozní tlak	0.6 MPa 6 bar
Rozsah provozního napětí, DC	0 V...15 V
Doporučený proud smyčky	0.1 μA
Max. krátkodobý proud smyčky	10 mA
Značka CE (viz prohlášení o shodě)	podle směrnice EU-EMV podle směrnice EU pro ochranu proti výbuchu (ATEX) podle směrnice EU-RoHS
Značka UKCA (viz prohlášení o shodě)	podle předpisů UK EX
Ochrana proti výbuchu	zóna 1 (ATEX) zóna 2 (ATEX) zóna 21 (ATEX) zóna 22 (ATEX)
Kategorie ATEX pro plyny	II 2G
Kategorie ATEX pro prach	II 2D
Typ ochrany proti výbuchu plynu	Ex h IIC T4 Gb
Ochrana proti zapálení a výbuchu prachu	Ex h IIIC T120°C Db
Teplota prostředí s nebezpečím výbuchu	-20 °C ≤ Ta ≤ +60 °C

Parametr	Hodnota
Provozní médium	stlačený vzduch podle ISO 8573-1:2010 [7:4:4]
Upozornění k provoznímu/řídícímu médiu	mazaný provoz je možný (od mazání pak již nelze upustit)
Trvalá odolnost nárazům podle DIN/IEC 68, část 2-82	testováno podle stupně 2
Shoda s LABS	VDMA24364-zóna III
Skladovací teplota	-20 °C...80 °C
Relativní vlhkost vzduchu	5 - 100 % kondenzující
Stupeň krytí	IP65 IP67 IP69K NEMA 4
Odolnost vibracím podle DIN/IEC 68, část 2-6	testováno podle stupně 2
Okolní teplota	-20 °C...80 °C
Energie nárazu v koncových polohách	2.4 J
Teoretická síla při 6 barech, pohyb vzad	46385 N
Teoretická síla při 6 barech, pohyb vpřed	48255 N
Spotřeba vzduchu na zpětný pohyb na 10 mm zdvíhu	5.412 l
Předběžná spotřeba vzduchu na 10 mm zdvíhu	5.63 l
Pohybující se hmotnost při zdvíhu 0 mm	16500 g
Nárůst pohybující se hmotnosti na 10 mm zdvíhu	227 g
Základní hmotnost při zdvíhu 0 mm	57700 g
Přídavek hmotnosti na 10 mm zdvíhu	582 g
Hystereze	0.33 mm
Nezávislá linearita	±0,04 %
Ppakovatelná přesnost v ± mm	0.12 mm
Elektrické připojení	3 piny přímý konektor / šroubovací svorka se specifickým příslušenstvím
Pneumatické připojení	pro hadici s vnějším Ø 8 mm se specifickým příslušenstvím
Upozornění k materiálu	v souladu s RoHS
Materiál zadního víka	tvárná slitina hliníku, potaženo
Materiál krytu dole	Hliníkový tlakový odlitek s povrchovou úpravou
Materiál elektrického připojení	mosaz, poniklovaná
Materiál pístnice / pohybové tyče	silně legovaná ocel, nerezová
Materiál stíracího kroužku pístní/pohybové tyče	NBR
Materiál hadice	PE
Materiál šroubů	ocel, potaženo silně legovaná nerezová ocel
Materiál statických těsnění	NBR
Materiál šroubení	mosaz, poniklovaná
Materiál svorníků	silně legovaná nerezová ocel
Materiál trubky válce	tvárná hliníková slitina, hladce eloxováno