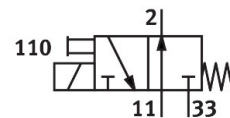


# Elektromagnetický ventil MHA1-M5H-3/20-0,6-HC

Číslo dílu: 197019

FESTO



## Technické údaje

Parametr	Hodnota
Funkce ventilu	3/2, v klidu otevřen, monostabilní
Druh ovládní	elektrick.
Šířka	10 mm
normální jmenovitý průtok (normalizovaný podle DIN 1343)	10 l/min
Pneumatický pracovní výstup	připojovací deska
Provozní napětí	12V DC
Provozní tlak	0 MPa...0.6 MPa 0 bar...6 bar 0 psi...87 psi
Konstrukce	Sedlový ventil s vratnou pružinou
Způsob návratu do základní polohy	mechanická pružina
Stupeň krytí	IP40
Certifikát	c UL us - Recognized (OL)
Úřad, který vydal certifikát	UL MH19482
Jmenovitá světlost	0.7 mm
Rozteč	10 mm
Funkce odvětrání	lze škrtit
Princip těsnění	měkké
Montážní poloha	libovoln.
Pomocné ruční ovládní	tlačítkem
Způsob řízení	přím.
Směr proudění	není reverzibilní
Označení pozice pro ventil	štítek
Překrytí	negativní překrytí
Upozornění k nucené dynamizaci	frekvence spínání minimálně 1/týden
Max. frekvence spínání	20 Hz
Spínací čas vyp.	4 ms
Spínací čas zap.	4 ms
Doba sepnutí	100%
Elektrický příkon	1 W
Hodnoty cívek	12 V DC: 1,0 W
Přípustné výkyvy napětí	+/- 10 %

Parametr	Hodnota
Provozní médium	stlačený vzduch podle ISO 8573-1:2010 [7:4:4]
Upozornění k provoznímu/řídícímu médiu	mazaný provoz je možný (od mazání pak již nelze upustit)
Odolnost vibracím	test použití v dopravě, stupeň 2, podle FN 942017-4 a EN 60068-2-6
Odolnost nárazům	zkouška odolnosti nárazům, stupeň 2 podle normy FN942017-5 a EN 60068-2-27
Třída odolnosti korozi KBK	2 - mírné nároky na odolnost korozi
Shoda s LABS	VDMA24364-B2-L
Skladovací teplota	-20 °C...60 °C
Teplota média	-5 °C...40 °C
Okolní teplota	-5 °C...40 °C
Hmotnost výrobku	10 g
Elektrické připojení	konektor
Způsob upevnění	na připojovací desku s průchozí dírou
Pneumatické připojení 11	Připojovací deska
Pneumatické připojení 2	Připojovací deska
Pneumatické připojení 33	připojovací deska
Upozornění k materiálu	v souladu s RoHS
Materiál těsnění	FPM HNBR NBR
Materiál tělesa	zesílený PA zesílený PPS