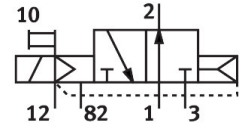
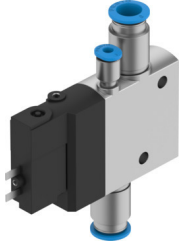


Elektromagnetický ventil CPE14-M1BH-3OLS-QS-8

Číslo dílu: 196894

FESTO



Technické údaje

| Parametr | Hodnota |
|--|---|
| Funkce ventilu | 3/2, v klidu otevřen, monostabilní |
| Druh ovládní | elektrick. |
| Šířka | 14 mm |
| normální jmenovitý průtok (normalizovaný podle DIN 1343) | 810 l/min |
| Pneumatický pracovní výstup | QS-8 |
| Provozní napětí | 24 V DC |
| Provozní tlak | -0.09 MPa...1 MPa -0.9 bar...10 bar |
| Konstrukce | pístové šoupátko |
| Způsob návratu do základní polohy | pneumatická pružina |
| Certifikát | c UL us - Recognized (OL) |
| Námořní klasifikace | viz. certifikát |
| Úřad, který vydal certifikát | DNV-TAA000032X UL MH19482 |
| Stupeň krytí | IP65 se zásuvkou podle IEC 60529 |
| Jmenovitá světlost | 6 mm |
| Princip těsnění | měkké |
| Montážní poloha | libovoln. |
| Pomocné ruční ovládní | s příslušenstvím s aretací tlačítkem |
| Způsob řízení | nepřímo řízené |
| Napájení řídicím tlakem | vnějš. |
| Směr proudění | není reverzibilní |
| Označení pozice pro ventil | držák popisových štítků |
| Překrytí | pozitivní překrytí |
| Řídicí tlak, MPa | 0.25 MPa...0.8 MPa |
| Řídicí tlak | 2.5 bar...8 bar |
| Spínací čas vyp. | 27 ms |
| Spínací čas zap. | 16 ms |
| Doba sepnutí | 100 % ve spojení s omezením přídržného proudu |
| Max. pozitivní zkušební impuls při signálu 0 | 1200 μs |

| Parametr | Hodnota |
|---|--|
| Max. negativní kontrolní impulz při signálu 1 | 900 µs |
| Hodnoty cívek | 24 V DC: 1,28 W |
| Přípustné výkyvy napětí | -15 % / +10 % |
| Provozní médium | stlačený vzduch podle ISO 8573-1:2010 [7:4:4] |
| Upozornění k provoznímu/řídícímu médiu | mazaný provoz je možný (od mazání pak již nelze upustit) |
| Odolnost vibracím | test použití v dopravě, stupeň 2, podle FN 942017-4 a EN 60068-2-6 |
| Odolnost nárazům | zkouška odolnosti nárazům, stupeň 2 podle normy FN942017-5 a EN 60068-2-27 |
| Třída odolnosti korozi KBK | 2 - mírné nároky na odolnost korozi |
| Shoda s LABS | VDMA24364-B1/B2-L |
| Teplota média | -5 °C...50 °C |
| Řídící médium | stlačený vzduch podle ISO 8573-1:2010 [7:4:4] |
| Okolní teplota | -5 °C...50 °C |
| Elektrické připojení | 2 piny |
| Způsob upevnění | s průchozí dírou |
| Připojení odvětrání řídicího tlaku 82 | M3 |
| Připojení řídicího tlaku 12 | M3 |
| Připojení pneumatiky 1 | QS-8 |
| Pneumatické připojení 2 | QS-8 |
| Pneumatické připojení 3 | G1/8 |
| Upozornění k materiálu | v souladu s RoHS |
| Materiál těsnění | NBR |
| Materiál tělesa | tlakový odlitek z hliníku |