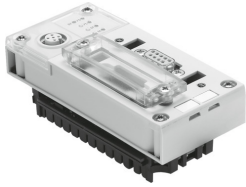


Síťový modul CPX-FB13

Číslo dílu: 195740

FESTO



Technické údaje

Parametr	Hodnota
Protokol	Profibus DP
Rozměry Š x D x V	(vč. řadového propojovacího bloku) 50 mm x 107 mm x 50 mm
Hmotnost výrobku	115 g
Okolní teplota	-5 °C...50 °C
Skladovací teplota	-20 °C...70 °C
Stupeň krytí	IP65 IP67
Třída odolnosti korozi KBK	1 - nízké nároky na odolnost korozi
Shoda s LABS	VDMA24364-B2-L
Materiál tělesa	zesílený PA PC
Indikace LED specifická pro výrobek	M: upravit, parametrizace PL: silové napájení PS: napájení elektroniky, napájení čidel SF: chyba systému
Indikace LED, specifická pro průmyslovou síť	BF: chyba sítě
Diagnostika specifická pro zařízení	Diagnostika orientovaná na kanál a modul Podpětí modulů Diagnostická paměť
Ovládací prvky	Přepínač DIL
Rozhraní průmyslové sítě	2x M12x1, 5 pinů, kódování B Zásuvka, Sub-D, 9-pólová konektor Sub-D, který lze smontovat
Maximální rozsah adres vstupů	64 byte
Maximální rozsah adres výstupů	64 byte
Parametrizace	Diagnostické chování Reakce bezpečná proti poruchám Vynucení kanálů Nastavení signálu Systémový parametr
Přenosová rychlost	96 ... 12000 kbit/s
Pomoc s konfigurací	soubor GSD

Parametr	Hodnota
Dodatečné funkce	Acyklický přístup k datům přes "DPV1" Kanálová diagnostika přes provozní sběrnici Spuštění parametrizace v prostém textu pomocí průmyslové sběrnice Procesní data týkající se stavu systému lze zobrazit Dodatečné diagnostické rozhraní pro ovládací jednotku
Rozsah provozního napětí, DC	18 V...30 V
Jmenovité provozní napětí DC	24 V
Vlastní příkon při jmenovitém provozním napětí	typ. 200 mA
Typy komunikace	DPV0: Cyklická komunikace DPV1: acyklická komunikace