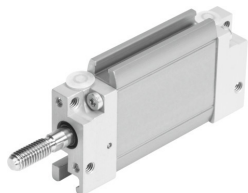


Plochý válec DZF-1/2"-8"-A-P-A

Číslo dílu: 194121

FESTO



Technické údaje

Parametr	Hodnota
Zdvih	8 in
Průměr pístu	1/2"
Max. úhel natočení pístní tyče +/-	2.5 stupeň
Tlumení	pružné tlumicí kroužky/destičky na obou stranách
Princip činnosti	dvojitý
Pojištění proti pootočení / vedení	oválný píst
Provozní tlak	0.16 MPa...1 MPa 1.6 bar...10 bar
Provozní médium	stlačený vzduch podle ISO 8573-1:2010 [7:4:4]
Upozornění k provoznímu/řídícímu médiu	mazaný provoz je možný (od mazání pak již nelze upustit)
Třída odolnosti korozi KBK	2 - mírné nároky na odolnost korozi
Shoda s LABS	VDMA24364-B1/B2-L
Okolní teplota	-20 °C...80 °C
Teoretická síla při 6 barech, pohyb vzad	51 N
Teoretická síla při 6 barech, pohyb vpřed	68 N
Pohybující se hmotnost při zdvihu 0 mm	12 g
Nárůst pohybující se hmotnosti na 10 mm zdvihu	270 g
Přídavek hmotnosti na 10 mm zdvihu	2 g
Základní hmotnost při zdvihu 0 mm	96 g
Pneumatické připojení	10-32 UNF-2B
Materiál víka	hliník
Materiál těsnění	FPM TPE-U(PU)
Materiál tělesa	tvárná slitina hliníku
Materiál pístnice / pohybové tyče	silně legovaná ocel, nerezová