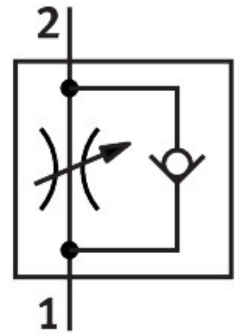


Jednosměrný škrticí ventil GRLA-3/8-QS-8-D

Číslo dílu: 193150

FESTO



Technické údaje

Parametr	Hodnota
Funkce ventilu	funkce jednosměrného škrticího ventilu na odvětrání
Připojení pneumatiky 1	QS-8
Pneumatické připojení 2	G 3/8
Nastavovací prvek	šroub
Způsob upevnění	lze našroubovat
Normální jmenovitý průtok ve směru škrčení	820 l/min
Normální jmenovitý průtok ve zpětném směru	450 l/min...850 l/min
Okolní teplota	-10 °C...60 °C
Námořní klasifikace	viz. certifikát
Montážní poloha	libovoln.
Provozní tlak v celém rozsahu teplot	0.2 bar...10 bar
Normální průtok ve směru škrčení 6 -> 0 barů	1300 l/min
Normální průtok ve zpětném směru 6 -> 0 barů	1080 l/min...1420 l/min
Provozní médium	stlačený vzduch podle ISO 8573-1:2010 [7:4:4]
Upozornění k provoznímu/řídícímu médiu	mazaný provoz je možný (od mazání pak již nelze upustit)
Shoda s LABS	VDMA24364-B1/B2-L
Třída čistého prostoru	Třída 4 podle ISO 14644-1
Teplota média	-10 °C...60 °C
Jmenovitý utahovací moment	10 Nm
Tolerance jmenovitého utahovacího momentu	± 10 %
Hmotnost výrobku	60 g
Materiál závitového čepu	tvárná slitina hliníku
Upozornění k materiálu	v souladu s RoHS
Materiál těsnění	NBR
Materiál uvolňovacího kroužku	POM
Materiál seřizovacího šroubu	mosaz

Parametr	Hodnota
Materiál kyvného připojení	tlakový odlitek ze zinku chromátováno