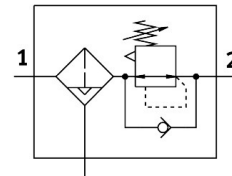


Redukční ventil s filtrem LFR-3/4-D-O-DI-MAXI-A

Číslo dílu: 192393

FESTO



Technické údaje

Parametr	Hodnota
Velikost	Maxi
Řada	D
Zabezpečení ovládání	otočná hlavice s aretací
Montážní poloha	svisle +/- 5°
Jemnost filtru	40 µm
Odpouštění kondenzátu	automaticky
Konstrukce	Redukční ventil s filtrem, bez manometru
Max. množství kondenzátu	43 cm ³
Ochrana nádoby	kovový ochranný koš
Indikace tlaku	připraven G1/4
Provozní tlak	0.2 MPa...1.2 MPa 2 bar...12 bar
Rozsah regulace tlaku	0.5 bar...12 bar
Max. hystereze tlaku	0.04 MPa 0.4 bar 5.8 psi
normální jmenovitý průtok (normalizovaný podle DIN 1343)	6800 l/min
Provozní médium	Stlačený vzduch podle ISO 8573-1:2010 [7:9:-] netečné plyny
Třída odolnosti korozi KBK	2 - mírné nároky na odolnost korozi
Shoda s LABS	VDMA24364-B1/B2-L
Skladovací teplota	-10 °C...60 °C
Třída čistoty vzduchu na výstupu	Stlačený vzduch dle ISO 8573-1:2010 [7:8:4] Inertní plyny
Teplota média	5 °C...60 °C
Okolní teplota	5 °C...60 °C
Hmotnost výrobku	1600 g
Způsob upevnění	montáž do vedení
Připojení pneumatiky 1	G3/4
Pneumatické připojení 2	G 3/4
Upozornění k materiálu	v souladu s RoHS
Materiál tělesa	tlakový odlitek ze zinku

Parametr	Hodnota
Materiál nádoby	PC