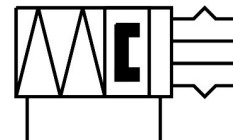
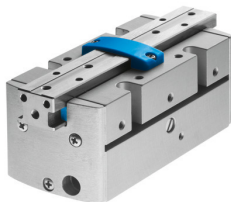


# Paralelní chapadlo HGPP-16-A-G1

Číslo dílu: 187871

FESTO



## Technické údaje

| Parametr                                     | Hodnota  |
|--|--|
| Velikost                                     | 16   |
| Zdvih každé čelisti                          | 5 mm   |
| Max. přesnost při výměně                     | 0.1 mm   |
| Max. úhlová vůle čelistí chapadla ax, ay     | 0 stupeň   |
| Max. vůle úchopných čelistí Sz               | 0 mm   |
| Rotační symetrie                             | 0.05 mm  |
| Opakovatelná přesnost chapadla               | 0.02 mm  |
| Počet úchopných čelistí                      | 2  |
| Druh pohonu                                  | pneumatick.  |
| Princip činnosti                             | dvojčinný  |
| Funkce chapadla                              | paralelní  |
| Zajištění úchopné síly                       | při rozevření  |
| Konstrukce                                   | ozubená tyč / pastorek                                   |
| Snímání poloh                                | pro Hallovo čidlo<br>pro indukční čidla                  |
| Provozní tlak                                | 5 bar...8 bar  |
| Max. pracovní frekvence chapadla             | 4 Hz   |
| Min. čas na otevření při 6 barech            | 34 ms  |
| Min. doba zavírání při 6 barech              | 70 ms  |
| Max. hmotnost, každý externí palec chapadla  | 150 g  |
| Provozní médium                              | stlačený vzduch podle ISO 8573-1:2010 [7:4:4]            |
| Upozornění k provoznímu/řídícímu médiu       | mazaný provoz je možný (od mazání pak již nelze upustit) |
| Třída odolnosti korozi KBK                   | 2 - mírné nároky na odolnost korozi                      |
| Shoda s LABS                                 | VDMA24364-B2-L   |
| Okolní teplota                               | 5 °C...60 °C   |
| Moment setrvačnosti                          | 2.58 kg.cm <sup>2</sup>                                  |
| Max. statická síla na čelistech chapadla Fz  | 130 N  |
| Max. moment na čelisti Mx, statický          | 7 Nm   |
| Max. moment na úchopné čelisti My, statický  | 7 Nm   |
| Max. moment na čelisti chapadla Mz, statický | 7 Nm   |
| Hmotnost výrobku                             | 316 g  |
| Způsob upevnění                              | s vnitřním závitem                                       |

| <b>Parametr</b>           | <b>Hodnota</b>                          |
|---------------------------|---|
| Pneumatické připojení     | M5                                      |
| Upozornění k materiálu    | v souladu s RoHS                        |
| Materiál krytky           | POM                                     |
| Materiál tělesa           | tvárná slitina hliníku, tvrdě eloxováno |
| Materiál čelistí chapadla | tvárná slitina hliníku, poniklováno     |