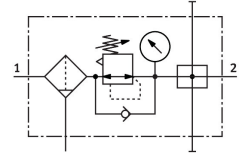


# Jednotka pro úpravu stlačeného vzduchu LFR-1/2-D-MAXI-KA

FESTO

Číslo dílu: 186039



## Technické údaje

Parametr	Hodnota
Velikost	Maxi
Řada	D
Zabezpečení ovládání	otočná hlavice s aretací
Montážní poloha	svisle +/- 5°
Jemnost filtru	40 µm
Odpouštění kondenzátu	ručně otočné
Konstrukce	rozbočovací modul regulátor s filtrem a manometrem
Max. množství kondenzátu	80 cm <sup>3</sup>
Ochrana nádoby	kovový ochranný koš
Indikace tlaku	manometrem
Provozní tlak	0.1 MPa...1.6 MPa 1 bar...16 bar 14.5 psi...232 psi
Rozsah regulace tlaku, MPa	0.05 MPa...1.2 MPa
Rozsah regulace tlaku	0.5 bar...12 bar
Rozsah regulace tlaku, psi	7.25 psi...174 psi
Max. hystereze tlaku	0.02 MPa 0.2 bar 2.9 psi
normální jmenovitý průtok (normalizovaný podle DIN 1343)	9200 l/min
Provozní médium	stlačený vzduch podle ISO 8573-1:2010 [:-:-:-] netečné plyny
Třída odolnosti korozi KBK	2 - mírné nároky na odolnost korozi
Shoda s LABS	VDMA24364-B1/B2-L
Třída čistoty vzduchu na výstupu	Stlačený vzduch dle ISO 8573-1:2010 [7:8:4] Inertní plyny
Teplota média	-10 °C...60 °C
Okolní teplota	-10 °C...60 °C
Hmotnost výrobku	2400 g
Způsob upevnění	montáž do vedení s příslušenstvím volitelně:
Připojení pneumatiky 1	G1/2

<b>Parametr</b>	<b>Hodnota</b>
Pneumatické připojení 2	G 1/2
Materiál tělesa	tlakový odlitek ze zinku
Materiál nádoby	PC