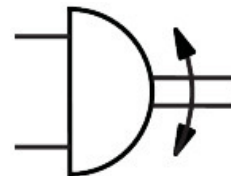
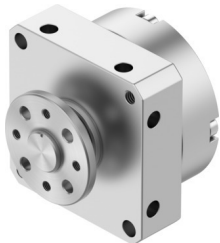


# Kyvňý pohon DSM-10-90-P-FW

Číslo dílu: 185940

FESTO



## Technické údaje

Parametr	Hodnota
Velikost	10
Úhel tlumení	0.5 stupeň
Úhel kyvu	0 stupeň...90 stupeň
Tlumení	pružné tlumicí kroužky/destičky na obou stranách
Montážní poloha	libovoln.
Princip činnosti	dvojčinný
Konstrukce	Kyvňé křídlo
Snímání poloh	bez
Provozní tlak	2.5 bar...8 bar
Max. frekvence kyvu při 6 barech	3 Hz
Provozní médium	stlačený vzduch podle ISO 8573-1:2010 [7:4:4]
Upozornění k provoznímu/řídícímu médiu	mazaný provoz je možný (od mazání pak již nelze upustit)
Shoda s LABS	VDMA24364-B1/B2-L
Třída čistého prostoru	Třída 6 podle ISO 14644-1
Okolní teplota	0 °C...60 °C
Teoretický krouticí moment při 6 barech	0.85 Nm
Přípustný moment setrvačnosti	0.0026 kg.m <sup>2</sup>
Hmotnost výrobku	150 g
Způsob upevnění	s vnitřním závitem
Pneumatické připojení	M3
Upozornění k materiálu	v souladu s RoHS
Materiál hnací hřídele	silně legovaná nerezová ocel
Materiál těsnění	TPE-U(PU)
Materiál tělesa	hliník eloxován