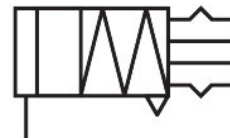


# Úhlové chapadlo HGWM-08-EZ-G6

Číslo dílu: 185696

FESTO



## Technické údaje

Parametr	Hodnota
Velikost	8
Max. úhlová vůle čelistí chapadla ax, ay	0.5 stupeň
Max. vůle úchopných čelistí Sz	0.03 mm
Max. úhel rozevření	14 stupeň
Opakovatelná přesnost chapadla	0.02 mm
Počet úchopných čelistí	2
Druh pohonu	pneumatik.
Princip činnosti	jednočinn. uzavřeno
Funkce chapadla	úhel
Zajištění úchopné síly	bez
Konstrukce	nakloněná rovina
Snímání poloh	bez
Provozní tlak	2 bar...8 bar
Max. pracovní frekvence chapadla	4 Hz
Min. čas na otevření při 6 barech	1 ms
Min. doba zavírání při 6 barech	2.5 ms
Provozní médium	stlačený vzduch podle ISO 8573-1:2010 [7:-:-]
Třída odolnosti korozi KBK	2 - mírné nároky na odolnost korozi
Shoda s LABS	VDMA24364-B2-L
Okolní teplota	5 °C...60 °C
Síla pružiny, vyrovnání zdvihu	4 N...6 N
Moment pružiny pro návrat do zákl. pol.	0.5 N.cm
Celkový moment úchopu při 0,6 MPa (6 barů, 87 psi), rozevření	24 N.cm
Moment setrvačnosti	70.5 kg.cm <sup>2</sup>
moment setrvačnosti, každý vnější palec chapadla	250 kg.cm <sup>2</sup>
Max. statická síla na čelistech chapadla Fz	7 N
Max. moment na čelisti Mx, statický	20 N.cm
Max. moment na úchopné čelisti My, statický	20 N.cm
Max. moment na čelisti chapadla Mz, statický	20 N.cm
Max. hmotnost, každý externí palec chapadla	400 g
Hmotnost výrobku	23 g

<b>Parametr</b>	<b>Hodnota</b>
Způsob upevnění	s vnitřním závitem
Pneumatické připojení	M3
Upozornění k materiálu	v souladu s RoHS
Materiál krytky	POM
Materiál tělesa	silně legovaná nerezová ocel
Materiál čelistí chapadla	silně legovaná ocel