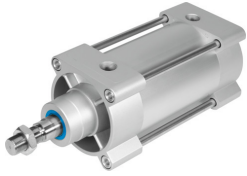


# Válec dle norem DSBG-100-200-PPSA-N3

Číslo dílu: 1646822

FESTO



## Technické údaje

Parametr	Hodnota
Zdvih	200 mm
Průměr pístu	100 mm
Závit na pístnici / pohybové tyči	M20x1,5
Tlumení	samočinně nastavitelné pneumatické tlumení v koncových polohách
Montážní poloha	libovoln.
Odpovídá normám	ISO 15552
Zakončení pístnice / pohybové tyče	vnější závit
Konstrukce	píst Pístnice Svorník trubka válce
Snímání poloh	pro přibližovací čidlo
Varianty	jednostranná pístnice
Provozní tlak	0.04 MPa...1.2 MPa 0.4 bar...12 bar
Princip činnosti	dvojčinný
Provozní médium	stlačený vzduch podle ISO 8573-1:2010 [7:4:4]
Upozornění k provoznímu/řídícímu médiu	mazaný provoz je možný (od mazání pak již nelze upustit)
Třída odolnosti korozi KBK	2 - mírné nároky na odolnost korozi
Shoda s LABS	VDMA24364-B1/B2-L
Okolní teplota	-20 °C...80 °C
Energie nárazu v koncových polohách	2.5 J
Délka tlumení	31 mm
Teoretická síla při 6 barech, pohyb vzad	4418 N
Teoretická síla při 6 barech, pohyb vpřed	4712 N
Pohybující se hmotnost	1780 g
Pohybující se hmotnost při zdvihu 0 mm	1000 g
Nárůst pohybující se hmotnosti na 10 mm zdvihu	39 g
Hmotnost výrobku	5545 g
Základní hmotnost při zdvihu 0 mm	3665 g
Přídavek hmotnosti na 10 mm zdvihu	94 g

<b>Parametr</b>	<b>Hodnota</b>
Způsob upevnění	s vnitřním závitem s příslušenstvím volitelně:
Pneumatické připojení	G1/2
Upozornění k materiálu	v souladu s RoHS
Materiál víka	Hliníkový tlakový odlitek s povrchovou úpravou
Materiál těsnění pístu	TPE-U(PU)
Materiál pístu	tvárná slitina hliníku
Materiál pístnice / pohybové tyče	silně legovaná ocel
Materiál stíracího kroužku pístní/pohybové tyče	TPE-U(PU)
Materiál těsnění tlumení	TPE-U(PU)
Materiál pístu tlumení	POM
Materiál trubky válce	tvárná hliníková slitina, hladce eloxováno
Materiál matice	ocel, pozinkováno
Materiál ložiska	POM
Materiál matice objímky	ocel, pozinkováno
Materiál svorníků	silně legovaná ocel