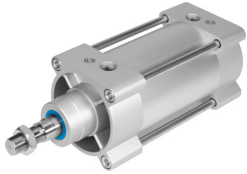


Válec dle norem DSBG-...-63- -

Číslo dílu: 1646738

FESTO



Technické údaje

| Parametr | Hodnota |
|------------------------------------|---|
| Zdvih | 1 mm...2800 mm |
| Průměr pístu | 63 mm |
| Závit na pístnici / pohybové tyči | M16x1,5 M10 |
| Max. úhel natočení pístní tyče +/- | -0.45 stupeň...0.45 stupeň |
| Vychází z norem | ISO 15552 |
| Tlumení | pružné tlumicí kroužky/destičky na obou stranách samočinně nastavitelné pneumatické tlumení v koncových polohách nastavitelné pneumatické tlumení na obou stranách |
| Montážní poloha | libovoln. |
| Odpovídá normám | ISO 15552 |
| Zakončení pístnice / pohybové tyče | vnější závit vnitřní závit |
| Konstrukce | píst Pístnice Svorník trubka válce |
| Snímání poloh | pro přibližovací čidlo |
| Varianty | pro chod nasucho měch na předním víku tvrdý stírací kroužek prodloužený vnější závit na pístnici vnitřní závit na pístnici prodloužená pístnice lehký chod pro balancéry kovový stírací kroužek s pojištěním proti pootočení konstantní pomalý pohyb nízké tření průchozí pístnice těsnění odolná teplotě do 120 °C rozsah teplot 0 až + 150 °C rozsah teplot -40 až + 80 °C jednostranná pístnice |
| Provozní tlak | 0.01 MPa...1.2 MPa 0.1 bar...12 bar |
| Princip činnosti | dvočinný |
| Značka CE (viz prohlášení o shodě) | podle směrnice EU pro ochranu proti výbuchu (ATEX) |

| Parametr | Hodnota |
|--|---|
| Značka UKCA (viz prohlášení o shodě) | podle předpisů UK EX |
| Ochrana proti výbuchu | zóna 1 (ATEX) zóna 1 (UKEX) zóna 2 (ATEX) zóna 21 (ATEX) zóna 21 (UKEX) zóna 22 (ATEX) |
| Kategorie ATEX pro plyny | II 2G |
| Ochrana proti výbuchu, certifikát mimo EU | EPL Db (GB) EPL Gb (GB) |
| Provozní médium | stlačený vzduch podle ISO 8573-1:2010 [7:4:4] |
| Upozornění k provoznímu/řídícímu médiu | mazaný provoz je možný (od mazání pak již nelze upustit) |
| Třída odolnosti korozi KBK | 2 - mírné nároky na odolnost korozi 3 - silné nároky na odolnost korozi |
| Shoda s LABS | VDMA24364-B1/B2-L VDMA24364-zóna III |
| Okolní teplota | -40 °C...150 °C |
| Energie nárazu v koncových polohách | 1.3 J |
| Délka tlumení | 22 mm |
| Teoretická síla při 6 barech, pohyb vzad | 1682 N |
| Teoretická síla při 6 barech, pohyb vpřed | 1682 N...1870 N |
| Přírůstek hmotnosti na 10 mm prodloužení pístnice | 25 g |
| Přírůstek hmotnosti na 10 mm prodloužení závitu pístnice | 14 g |
| Způsob upevnění | s vnitřním závitem s příslušenstvím volitelně: |
| Pneumatické připojení | G3/8 |
| Upozornění k materiálu | v souladu s RoHS |
| Materiál víka | Hliníkový tlakový odlitek s povrchovou úpravou |
| Materiál těsnění pístu | FPM HNBR TPE-U(PU) |
| Materiál pístu | tvárná slitina hliníku |
| Materiál pístnice / pohybové tyče | vysoce legovaná nerezová ocel, tvrdě chromovaná silně legovaná ocel silně legovaná ocel, nerezová |
| Materiál stíracího kroužku pístní/pohybové tyče | FPM HNBR PE TPE-U(PU) |
| Materiál těsnění tlumení | FPM TPE-U(PU) |
| Materiál pístu tlumení | tvárná slitina hliníku POM |
| Materiál trubky válce | tvárná hliníková slitina, hladce eloxováno |
| Materiál matice | ocel, pozinkováno silně legovaná ocel, nerezová |
| Materiál, stírací kroužek na pístnici | mosaz zesílený PTFE |
| Materiál ložiska | bronz kompozit z kovu a polymeru POM |
| Materiál matice objímky | ocel, pozinkováno |
| Materiál svorníků | silně legovaná ocel silně legovaná nerezová ocel |
| Materiál kyvného upevnění | očkovaná litina, lakovaná |