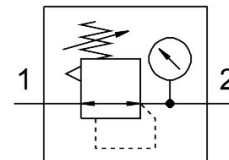


# Redukční ventil LR-3/4-D-MIDI

Číslo dílu: 162581

FESTO



## Technické údaje

Parametr	Hodnota
Velikost	Midi
Řada	D
Zabezpečení ovládání	otočná hlavice s aretací
Montážní poloha	libovoln.
Konstrukce	přímo řízený membránový redukční ventil
Funkce regulátoru	konstantní výstupní tlak s kompenzací napájecího tlaku se sekundárním odvětráním
Indikace tlaku	manometrem
Provozní tlak	0 MPa...1.6 MPa 0 bar...16 bar
Rozsah regulace tlaku	0.5 bar...12 bar
Max. hystereze tlaku	0.02 MPa 0.2 bar 2.9 psi
normální jmenovitý průtok (normalizovaný podle DIN 1343)	3500 l/min
Provozní médium	stlačený vzduch podle ISO 8573-1:2010 [7:4:4] netečné plyny
Upozornění k provoznímu/řídícímu médiu	mazaný provoz je možný (od mazání pak již nelze upustit)
Třída odolnosti korozi KBK	2 - mírné nároky na odolnost korozi
Shoda s LABS	VDMA24364-B1/B2-L
Třída čistoty vzduchu na výstupu	stlačený vzduch dle ISO 8573-1:2010 [7:4:4] Inertní plyny
Teplota média	-10 °C...60 °C
Okolní teplota	-10 °C...60 °C
Hmotnost výrobku	720 g
Způsob upevnění	montáž do panelu montáž do vedení s příslušenstvím
Připojení pneumatiky 1	G3/4
Pneumatické připojení 2	G 3/4
Upozornění k materiálu	v souladu s RoHS
Materiál připojovací desky	tlakový odlitek ze zinku
Materiál těsnění	NBR

<b>Parametr</b>	<b>Hodnota</b>
Materiál tělesa	tlakový odlitek ze zinku