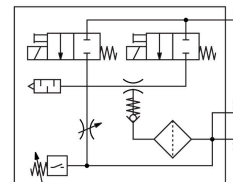


# Vakuový ejektor VADMI-140-N

Číslo dílu: 162531

FESTO



## Technické údaje

Parametr	Hodnota
Jmenovitá světlost Lavalovy trysky	1.4 mm
Rozteč	22 mm
Konstrukce tlumiče hluku	uzavřeno
Montážní poloha	libovoln.
Charakteristika ejektoru	hluboký podtlak
Jemnost filtru	40 µm
Pomocné ruční ovládání	tlačítkem
Integrovaná funkce	elektrický vyfukovací impuls škrticí ventil elektrický spínací ventil filtr zpětný ventil podtlakový (vakuový) spínač
Měřená veličina	relativní tlak
Princip měření	piezorezistivní
Funkce spínacího prvku	spínací kontakt
Spínací funkce	komparátor prahové hodnoty s pevnou hysterezí
Funkce ventilu	uzavřené
Ochrana proti přepólování	pro všechny elektrické přípojky
Způsob indikace	LED
Rozsah nastavení hystereze	-50 kPa...-5 kPa -0.5 bar...-0.05 bar -7.25 psi...-0.725 psi
Možnosti nastavení	Potí
Indikace stavu sepnutí	optick.
Rozsah nastavení mezních hodnot	-90 kPa...0 kPa -13.05 psi...0 psi
Rozsah nastavení prahových hodnot	-0.9 bar...0 bar
Provozní tlak	0.2 MPa...0.8 MPa 2 bar...8 bar 29 psi...116 psi
Max. podtlak	85 %

Parametr	Hodnota
Jmenovitý provozní tlak	0.6 MPa 6 bar 87 psi
Max. tlak, přetížení	5 bar
Čas zavzdušnění po předchozím odsátí při jmenovitém provozním tlaku, s vyfukovacím impulsem	0.19 s
Rozsah provozního napětí, DC	21.6 V...26.4 V
Doba sepnutí	100%
Spínací výstup	NPN
Certifikát	RCM Mark c UL us - Recognized (OL)
Značka CE (viz prohlášení o shodě)	podle směrnice EU-EMV
Značka UKCA (viz prohlášení o shodě)	podle předpisů UK pro EMC
Provozní médium	stlačený vzduch podle ISO 8573-1:2010 [7:4:4]
Upozornění k provoznímu/řídícímu médiu	provoz s přimazáváním není možný
Třída odolnosti korozi KBK	2 - mírné nároky na odolnost korozi
Shoda s LABS	VDMA24364-B1/B2-L
Teplota média	0 °C...60 °C
Stupeň krytí	IP65
Okolní teplota	0 °C...50 °C
Hmotnost výrobku	330 g
Rozsah měření tlaku	0 MPa...0.1 MPa 0 bar...1 bar 0 psi...14.5 psi
Elektrické připojení	4 vodiče M8x1 konektor
Způsob upevnění	s průchozí dírou s vnitřním závitem volitelně:
Připojení pneumatiky 1	G1/8
Pneumatické připojení 3	integrováný tlumič hluku
Připojení podtlaku (vakua)	G1/4
Upozornění k materiálu	v souladu s RoHS
Materiál těsnění	NBR
Materiál trysky	mosaz, poniklováno
Materiál filtru	PA
Materiál tělesa filtru	PC
Materiál tělesa	tvárná slitina hliníku
Materiál tlumiče hluku	PE POM
Materiál pístu	POM
Materiál proudové trysky	mosaz, poniklováno