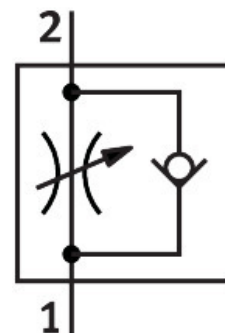


Jednosměrný škrticí ventil CRGRLA-1/4-B

Číslo dílu: 161405

FESTO



Technické údaje

| Parametr | Hodnota |
|--|--|
| Funkce ventilu | funkce jednosměrného škrticího ventilu |
| Připojení pneumatiky 1 | G1/4 |
| Pneumatické připojení 2 | G 1/4 |
| Druh ovládání | ruční |
| Nastavovací prvek | šroub |
| Způsob upevnění | lze našroubovat |
| Normální jmenovitý průtok ve směru škrčení | 610 l/min |
| Normální jmenovitý průtok ve zpětném směru | 450 l/min...820 l/min |
| Provozní tlak | 0.03 MPa...1 MPa 0.3 bar...10 bar 4.35 psi...145 psi |
| Okolní teplota | -20 °C...80 °C |
| Námořní klasifikace | viz. certifikát |
| Ochrana proti výbuchu | dbejte na upozornění v osvědčení zóna 1 (ATEX) zóna 2 (ATEX) zóna 21 (ATEX) zóna 22 (ATEX) |
| Montážní poloha | libovoln. |
| Možnost kyvu | 360 deg / trvalé kývání není přípustné |
| Normální průtok ve směru škrčení 6 -> 0 barů | 1265 l/min |
| Normální průtok ve zpětném směru 6 -> 0 barů | 1030 l/min...1345 l/min |
| Provozní médium | stlačený vzduch podle ISO 8573-1:2010 [7:4:4] |
| Upozornění k provoznímu/řídícímu médiu | mazaný provoz je možný (od mazání pak již nelze upustit) |
| Shoda s LABS | VDMA24364-B2-L |

| Parametr | Hodnota |
|---|--|
| Vhodnost pro výrobu lithium-iontových baterií | Výrobek odpovídá interní definici výrobku společnosti Festo pro použití při výrobě baterií: Z použití jsou vyloučeny kovy s více než 1% hmotnostním podílem mědi, zinku nebo niklu. Výjimku tvoří nikl v oceli, chemicky poniklované povrchy, plošné spoje, kabely, elektrické konektory a cívky |
| Třída čistého prostoru | Třída 4 podle ISO 14644-1 |
| Skladovací teplota | -10 °C...40 °C |
| Vhodnost pro použití v potravinářství | viz rozšířené informace o materiálu |
| Teplota média | -10 °C...60 °C |
| Jmenovitá světlost | 6 mm |
| Max. utahovací moment | 11 Nm |
| Přípustný ovládací moment seřizovacího šroubu | 1.5 Nm |
| Hmotnost výrobku | 71.6 g |
| Upozornění k materiálu | v souladu s RoHS |
| Materiál těsnění | FPM PVC |
| Materiál dutého šroubu | silně legovaná ocel |
| Materiál seřizovacího šroubu | silně legovaná ocel, nerezová |
| Materiál kyvného připojení | silně legovaná ocel, nerezová |