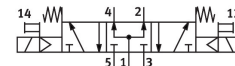


# Elektromagnetický ventil MN1H-5/3B-D-2-C

Číslo dílu: 159697

FESTO



## Technické údaje

Parametr	Hodnota
Funkce ventilu	5/3, ve stř. poloze pod tlakem
Druh ovládání	elektrick.
Šířka	54 mm
normální jmenovitý průtok (normalizovaný podle DIN 1343)	2300 l/min
Pneumatický pracovní výstup	připojovací deska, velikosti 2 podle ISO 5599-1 G3/8
Provozní napětí	prostřednictvím elektromagnetické cívky, objednává se odděleně
Provozní tlak	0.3 MPa...1 MPa 3 bar...10 bar
Konstrukce	pístové šoupátko
Způsob návratu do základní polohy	mechanická pružina
Certifikát	c UL us - Recognized (OL)
Námořní klasifikace	viz. certifikát
Úřad, který vydal certifikát	DNV-TAA000032X
Stupeň krytí	IP65
Jmenovitá světlost	11.5 mm
Rozteč	56 mm
Funkce odvětrání	lze škrtit
Princip těsnění	měkké
Montážní poloha	libovoln.
Odpovídá normám	ISO 5599-1
Pomocné ruční ovládání	s příslušenstvím s aretační tlačítkem
Kód ISO	258
Způsob řízení	nepřímo řízené
Napájení řídicím tlakem	interní
Směr proudění	není reverzibilní
Překrytí	pozitivní překrytí
Spínací čas vyp.	78 ms
Spínací čas zap.	35 ms
Max. pozitivní zkušební impuls při signálu 0	3700 µs
Max. negativní kontrolní impuls při signálu 1	4600 µs

Parametr	Hodnota
Provozní médium	stlačený vzduch podle ISO 8573-1:2010 [7:4:4]
Upozornění k provoznímu/řídícímu médiu	mazaný provoz je možný (od mazání pak již nelze upustit)
Odolnost vibracím	Zkouška použití v dopravě, stupeň 1 podle FN 942017-4 a EN 60068-2-6
Odolnost nárazům	zkouška odolnosti nárazům, stupeň 2 podle normy FN942017-5 a EN 60068-2-27
Shoda s LABS	VDMA24364-B1/B2-L
Teplota média	-5 °C...50 °C
Hladina akustického tlaku	85 dB(A)
Okolní teplota	-5 °C...50 °C
Hmotnost výrobku	940 g
Elektrické připojení	prostřednictvím cívk N1, objednává se odděleně
Způsob upevnění	na připojovací desku s průchozí dírou a šroubem
Připojení odvětrání řídicího tlaku 82	M5
Připojení odvětrání řídicího tlaku 84	M5
Připojení pneumatiky 1	připojovací deska velikosti 2 podle ISO 5599-1
Pneumatické připojení 2	připojovací deska velikosti 2 dle ISO 5599-1
Pneumatické připojení 3	Připojovací deska velikosti 2 podle ISO 5599-1
Pneumatické připojení 4	Připojovací deska velikosti 2 podle ISO 5599-1
Připojení pneumatiky 5	připojovací deska, velikost 2, podle ISO 5599-1
Upozornění k materiálu	v souladu s RoHS
Materiál těsnění	HNBR NBR
Materiál tělesa	tlakový odlitek z hliníku