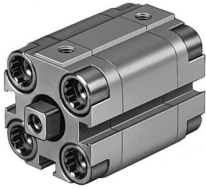


# Kompaktní válec ADVULQ-16- -P-A

Číslo dílu: 156101

FESTO



## Technické údaje

Parametr	Hodnota
Zdvih	1 mm...200 mm
Průměr pístu	16 mm
Tlumení	pružné tlumicí kroužky/destičky na obou stranách
Montážní poloha	libovoln.
Princip činnosti	dvojitý
Zakončení pístnice / pohybové tyče	vnitřní závit
Konstrukce	píst Pístnice
Snímání poloh	pro přibližovací čidlo
Varianty	jednostranná pístnice
Pojištění proti pootočení / vedení	čtyřhranná pístnice
Provozní tlak	0.15 MPa...1 MPa 1.5 bar...10 bar 21.75 psi...145 psi
Provozní médium	stlačený vzduch podle ISO 8573-1:2010 [7:4:4]
Upozornění k provoznímu/řídícímu médiu	mazaný provoz je možný (od mazání pak již nelze upustit)
Třída odolnosti korozi KBK	2 - mírné nároky na odolnost korozi
Shoda s LABS	VDMA24364-B1/B2-L
Okolní teplota	-20 °C...80 °C
Energie nárazu v koncových polohách	0.1 J
Teoretická síla při 6 barech, pohyb vzad	90 N
Teoretická síla při 6 barech, pohyb vpřed	121 N
Pohybující se hmotnost při zdvíhu 0 mm	12 g
Nárůst pohybující se hmotnosti na 10 mm zdvíhu	4 g
Základní hmotnost při zdvíhu 0 mm	89 g
Přídavek hmotnosti na 10 mm zdvíhu	15 g
Způsob upevnění	volitelně: s průchozí dírou s příslušenstvím
Pneumatické připojení	M5
Materiál lícovaných šroubů	silně legovaná ocel, nerezová
Materiál víka	tvárná slitina hliníku

<b>Parametr</b>	<b>Hodnota</b>
Materiál dynamických těsnění	NBR TPE-U(PU)
Materiál pístnice / pohybové tyče	silně legovaná ocel, nerezová
Materiál trubky válce	tvárná slitina hliníku