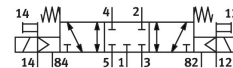
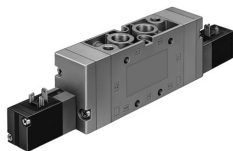


Elektromagnetický ventil

MVH-5/3G-3/8-S-B

Číslo dílu: 15346

FESTO



Technické údaje

Parametr	Hodnota
Funkce ventilu	5/3, ve stř poloze uzavřený
Druh ovládání	elektrick.
Šířka	40 mm
normální jmenovitý průtok (normalizovaný podle DIN 1343)	2200 l/min
Pneumatický pracovní výstup	G3/8
Provozní napětí	24 V DC
Provozní tlak	-0.09 MPa...1 MPa -0.9 bar...10 bar
Konstrukce	pístové šoupátko
Způsob návratu do základní polohy	mechanická pružina
Jmenovitá světlost	12 mm
Rozteč	41 mm
Funkce odvětrání	lze škrtit
Princip těsnění	měkké
Montážní poloha	libovoln.
Pomocné ruční ovládání	tlačítkem
Způsob řízení	nepřímo řízené
Napájení řídicím tlakem	vnějš.
Směr proudění	reverzibilní
Překrytí	pozitivní překrytí
Řídicí tlak, MPa	0.3 MPa...1 MPa
Řídicí tlak	3 bar...10 bar
Max. frekvence spínání	3 Hz
Spínací čas vyp.	89 ms
Spínací čas zap.	27 ms
Čas přepnutí	57 ms
Max. pozitivní zkušební impuls při signálu 0	2200 μs
Max. negativní kontrolní impuls při signálu 1	3700 μs
Hodnoty cívek	24 V DC: 2,5 W
Přípustné výkyvy napětí	+/- 10 %
Provozní médium	stlačený vzduch podle ISO 8573-1:2010 [7:4:4]
Upozornění k provoznímu/řídicímu médiu	mazaný provoz je možný (od mazání pak již nelze upustit)

Parametr	Hodnota
Třída odolnosti korozi KBK	1 - nízké nároky na odolnost korozi
Shoda s LABS	VDMA24364-B1/B2-L
Skladovací teplota	-40 °C...60 °C
Teplota média	-5 °C...50 °C
Řídicí médium	stlačený vzduch podle ISO 8573-1:2010 [7:4:4]
Okolní teplota	-5 °C...50 °C
Hmotnost výrobku	1000 g
Způsob upevnění	na lištu PR s průchozí dírou volitelně:
Připojení pomocného řídicího tlaku 12	G1/8
Připojení pomocného řídicího tlaku 14	G1/8
Připojení odvětrání řídicího tlaku 82	M5
Připojení odvětrání řídicího tlaku 84	M5
Připojení řídicího tlaku 12	G1/8
Připojení řídicího tlaku vzduchu 14	G1/8
Připojení pneumatiky 1	G3/8
Pneumatické připojení 2	G 3/8
Pneumatické připojení 3	G3/8
Pneumatické připojení 4	G3/8
Připojení pneumatiky 5	G3/8
Upozornění k materiálu	v souladu s RoHS
Materiál těsnění	NBR
Materiál tělesa	tlakový odlitek z hliníku