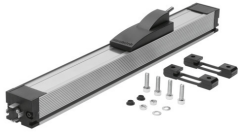


Odměřovací systém MLO-POT-450-TLF

Číslo dílu: 152628

FESTO



Technické údaje

Parametr	Hodnota
Značka CE (viz prohlášení o shodě)	podle směrnice EU-EMV
Princip odměřování	analogov.
Okolní teplota	-30 °C...100 °C
Doporučený proud smyčky	1 µA
Max. krátkodobý proud smyčky	10 mA
Maximální rychlost pohybu	10 m/s
Max. zrychlení pohybu	200 m/s ²
Rozlišení dráhy	0.01 mm
Nezávislá linearita	0,05 %
Teplotní součinitel	5 ppm/K
Zdvih	450 mm
Výstupní signál	analogový
Odpor připojení	5 kΩ
Tolerance zakončovacího	20 %
Jmenovité provozní napětí DC	10 V
Max. provozní napětí DC	42 V
Přípustné výkyvy napětí	< 1 %
Max. proudový příkon	4 mA
Elektrické připojení	4 vodiče tvar A konektor podle DIN 43650 čtyřhranný tvar
Konstrukce	s krycí páskou s kluznými saněmi otevřený profil
Paralelní přesazení spojky	± 1,5 mm
Úhlové přesazení unašeče	± 1 °
Montážní poloha	libovoln.
Hmotnost výrobku	1200 g
Materiál tělesa	tvárná slitina hliníku eloxován
Materiál krytu	ocel

Parametr	Hodnota
Materiál tělesa kluzných saní	tlakový odlitek z hliníku plast
Materiál spojení kluzných saní	ocel
Materiál víka	plast
Materiál montážních svorek	PEI
Stupeň krytí nahore	podle IEC 60529
Stupeň krytí dole	podle IEC 60529
Odolnost vibracím podle DIN/IEC 68, část 2-6	testováno podle stupně 2
Trvalá odolnost nárazům podle DIN/IEC 68, část 2-82	testováno podle stupně 2
Shoda s LABS	VDMA24364-B2-L