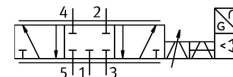


Proporcionální průtokový ventily MPYE-5-1/8-LF-010-B

Číslo dílu: 151692

FESTO



Technické údaje

Parametr	Hodnota
Jmenovitá světlost	4 mm
Druh ovládní	elektrick.
Princip těsnění	tvrdé
Montážní poloha	libovoln.
Konstrukce	pístově šoupátko
Způsob návratu do základní polohy	magnetická pružina
Bezpečnostní upozornění	Bezpečná poloha MPYE: v případě přerušení napájecího kabelu se přesune do uzavřeného stavu ve střední poloze.
Způsob řízení	přím.
Směr proudění	není reverzibilní
Funkce ventilu	5/3, ve stř poloze uzavřený
Ochrana proti přepólování	pro všechny elektrické přípojky
Provozní tlak	0 MPa...1 MPa 0 bar...10 bar
Hodnota b	0.12
Hodnota C	1.65 l/sbar
normální jmenovitý průtok (normalizovaný podle DIN 1343)	350 l/min
Mezní frekvence	95 Hz
Max. hystereze	0.4 %
Rozsah provozního napětí, DC	17 V...30 V
Zbytkové zvlnění	5 %
Požadované/skutečné hodnoty	Typ el. napětí 0 - 10 V
Certifikát	RCM Mark
Značka KC	KC-EMC
Značka CE (viz prohlášení o shodě)	podle směrnice EU-EMV podle směrnice EU-RoHS
Značka UKCA (viz prohlášení o shodě)	podle předpisů UK pro EMC podle předpisů UK RoHS
Provozní médium	stlačený vzduch podle ISO 8573-1:2010 [6:4:4]
Upozornění k provoznímu/řídícímu médiu	provoz s přimazáváním není možný
Třída odolnosti korozi KBK	2 - mírné nároky na odolnost korozi
Shoda s LABS	VDMA24364-B2-L

Parametr	Hodnota
Teplota média	5 °C...40 °C
Stupeň krytí	IP65
Okolní teplota	0 °C...50 °C
Hmotnost výrobku	285 g
Elektrické připojení	4 vodiče M12x1 konektor kulatý tvar
Způsob upevnění	s průchozí dírou
Připojení pneumatiky 1	G1/8
Pneumatické připojení 2	G 1/8
Pneumatické připojení 3	G1/8
Pneumatické připojení 4	G1/8
Připojení pneumatiky 5	G1/8
Upozornění k materiálu	v souladu s RoHS
Materiál víka	ABS potaženo
Materiál těsnění	NBR
Materiál tělesa	hliník eloxován