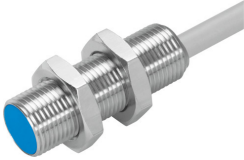


Přibližovací čidlo SIEH-M12B-NS-K-L

Číslo dílu: 150448

FESTO



Technické údaje

Parametr	Hodnota
Odpovídá normám	EN 60947-5-2
Certifikát	C-Tick c UL us - Listed (OL)
Značka CE (viz prohlášení o shodě)	podle směrnice EU-EMV
Jmenovitá spínací vzdálenost	4 mm
Zaručená spínací vzdálenost	3.24 mm
Redukční faktory	hliník = 0,4 ušlechtilá ocel St 18/8 = 0,8 měď = 0,4 mosaz = 0,5 ocel St 37 = 1,0
Okolní teplota	-25 °C...70 °C
Opakovatelná přesnost při konstantních podmínkách	0,2 mm
Spínací výstup	NPN
Funkce spínacího prvku	spínací kontakt
Hystereze	0.36 mm
Max. frekvence spínání	2500 Hz
Max. výstupní proud	200 mA
Úbytek napětí	2 V
Indukční ochranné zapojení	vestavěno
Odolnost zkratu	pulsní
Rozsah provozního napětí, DC	10 V...30 V
Zbytkové zvlnění	± 10 %
Proud při chodu naprázdno	10 mA
Ochrana proti přepólování	pro všechny elektrické přípojky
Elektrické připojení	kabel
Délka kabelu	2.5 m
Materiál pláště kabelu	TPE-U(PUR)
Velikost	M12
Způsob upevnění	kontramaticí
Způsob montáže	závazný
Hmotnost výrobku	110 g

Parametr	Hodnota
Materiál tělesa	mosaz PBTP poniklováno
Indikace stavu sepnutí	žlutá LED
Teplota okolí při pohyblivém uložení kabelu	-5 °C...70 °C
Stupeň krytí	IP65 IP67
Třída odolnosti korozi KBK	2 - mírné nároky na odolnost korozi
Shoda s LABS	VDMA24364-B2-L
Výběr čidla, dodatečná informace	s prodlouženou spínací vzdáleností
Elektrický výstup	NPN
Výběr provedení čidla	standard