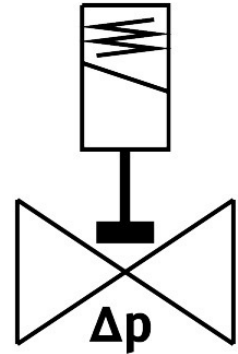


Elektromagnetický ventil VZWP-L-M22C-N12-130-1P4-40

Číslo dílu: 1489972

FESTO



Technické údaje

Parametr	Hodnota
Konstrukce	nepřímo řízený sedlový ventil pístu
Druh ovládní	elektrick.
Princip těsnění	měkké
Montážní poloha	cívka přednostně nahoře
Způsob upevnění	montáž do vedení
Připojení armatury	NPT1/2
Elektrické připojení	tvár A konektor podle EN 175301-803 čtyřhranný tvár
Jmenovitá světlost	13 mm
Funkce ventilu	2/2, v klidu uzavřen, monostabil.
Pomocné ruční ovládní	žádn.
Směr proudění	není reverzibilní
Médium	stlačený vzduch podle ISO 8573-1:2010 [7:4:4] netečné plyny neutrální kapaliny další průtoková média na vyžádní
Jmenovitý tlak armatury PN	40
Rozdíl tlaku	0.05 MPa 0.5 bar 7.25 psi
Hodnoty cívek	24 V DC: 6,8 W
Třída izolace	H
Připustné výkyvy napětí	+/- 10 %
Doba sepnutí	100%
Způsob řízení	nepřímo řízené

Parametr	Hodnota
Tlak média	0.05 MPa...4 MPa 0.5 bar...40 bar 7.25 psi...580 psi
Max. viskozita	22 mm ² /s
Teplota média	-10 °C...80 °C
Okolní teplota	-10 °C...35 °C
Míra netěsnosti podle EN 12266-1	A
Průtok Kv	2.5 m ³ /h
normální jmenovitý průtok (normalizovaný podle DIN 1343)	2650 l/min
Spínací čas zap.	100 ms
Spínací čas vyp.	250 ms
Upozornění k materiálu	v souladu s RoHS
Shoda s LABS	VDMA24364-zóna III
Materiál tělesa	odlitek z mosazi
Číslo materiálu tělesa	CW617N
Materiál těsnění	NBR
Materiál šroubů	silně legovaná nerezová ocel
Číslo materiálu šroubu	1.4301
Hmotnost výrobku	550 g
Stupeň krytí	IP65
Třída odolnosti korozi KBK	1 - nízké nároky na odolnost korozi