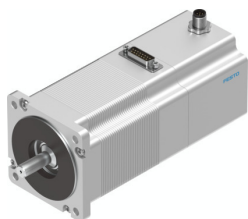


Krokový motor EMMS-ST-87-M-SEB-G2

Číslo dílu: 1370489

FESTO



Technické údaje

| Parametr | Hodnota |
|--|---|
| Okolní teplota | -10 °C...50 °C |
| Skladovací teplota | -20 °C...70 °C |
| Relativní vlhkost vzduchu | 0 - 85 % |
| Odpovídá normám | IEC 60034 |
| Třída izolace | B |
| Tepelná třída podle EN60034-1 | B |
| Třída jmenovitého výkonu podle EN 60034-1 | S1 |
| Stupeň krytí | IP54 |
| Technika elektrického připojení | konektor |
| Upozornění k materiálu | v souladu s RoHS |
| Třída odolnosti korozi KBK | 1 - nízké nároky na odolnost korozi |
| Shoda s LABS | VDMA24364-B2-L |
| Certifikát | RCM Mark c UL us - Recognized (OL) |
| Značka CE (viz prohlášení o shodě) | podle směrnice EU-EMV |
| Značka UKCA (viz prohlášení o shodě) | podle předpisů UK pro EMC podle předpisů UK RoHS |
| Jmenovité provozní napětí DC | 48 V |
| Přidržený moment motoru | 5.9 Nm |
| Max. otáčky | 550 1/min |
| Úhel celého kroku | 1.8 stupeň |
| Tolerance úhlu kroku | ±5 % |
| Jmenovitý proud do motoru | 9.5 A |
| Napěťová konstanta, fáze | 68.6 mV.min |
| Odpor vinutí fáze | 0.23 Ω |
| Indukčnost vinutí fáze, jednotlivá fáze (neřetězená) | 2.6 mH |
| Moment setrvačnosti rotoru | 1.9 kg.cm ² |
| Celkový moment setrvačnosti na výstupu | 1.97 kg.cm ² |
| Hmotnost výrobku | 3600 g |
| Přípustné axiální zatížení hřídele | 65 N |
| Přípustné radiální zatížení hřídele | 200 N |
| Vysílač polohy rotoru | inkrementální enkodér |

| Parametr | Hodnota |
|---------------------------------------|------------------------------------|
| Rozhraní vysílače polohy rotoru | RS422 TTL AB kanály + nulový index |
| Vysílač polohy rotoru, princip měření | optick. |
| Přidržený moment brzdy | 2 Nm |
| Provozní napětí brzdy, DC | 24 V |
| Příkon brzdy | 11 W |
| Moment setrvačnosti brzdy | 0.07 kg.cm ² |