

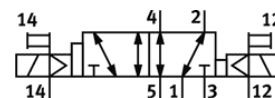
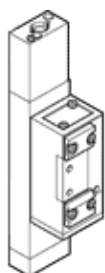
elektromagnetický ventil

JDMUH-5/2-D-3C-VI

č. dílu: 120367

FESTO

pro ventilový terminál



katalogový list

parametr	hodnota
funkce ventilu	5/2 impulsní
typ ovládání	elektrický
stavební šířka	65 mm
normální jmenovitý průtok	4,500 l/min
provozní tlak	-0.9 ... 10 bar
konstrukce	pístové šoupě
stupeň krytí	IP65
povolení	c UL us - Recognized (OL)
jmenovitá světlost	14.5 mm
rozměr rastru	72 mm
princip těsnění	měkký
montážní poloha	libovol.
odpovídá normě	ISO 5599-2
pomocné ruční ovládání	tlačítkem
typ řízení	nepřímo řízené
napájení řídicím tlakem	vnitřní
směr proudění	reversibilní
volnost před překřížením	ano
indikace polohy sepnutí	ne
řídící tlak	2 ... 10 bar
vypínací čas	36 ms
spínací čas	29 ms
jmenovité provozní napětí DC	24 V
přípustné výkyvy napětí	+/- 10 %
provozní médium	stlačený vzduch podle ISO8573-1:2010 [7:4:4]
upozornění pro provozní a ovládací médium	provoz s přimazáváním olejem je možný (v jiných režimech se vyžaduje)
třída odolnosti korozi KBK	1
teplota média	-5 ... 50 °C
řídící médium	stlačený vzduch podle ISO8573-1:2010 [7:4:4]
okolní teplota	-5 ... 50 °C
hmotnost výrobku	1,260 g
typ upevnění	průchozí dírou
připojení pneumatiky 1	připojovací deska velikosti 03 podle ISO 5599-2
připojení pneumatiky 2	připojovací deska velikosti 03 podle ISO 5599-2
připojení pneumatiky 3	připojovací deska velikosti 03 podle ISO 5599-2
připojení pneumatiky 4	připojovací deska velikosti 03 podle ISO 5599-2
připojení pneumatiky 5	připojovací deska velikosti 03 podle ISO 5599-2
upozornění k materiálu	ve shodě s RoHS
informace o materiálu těsnění	NBR
informace o materiálu pístového šoupátka	ocel