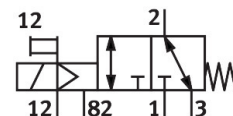
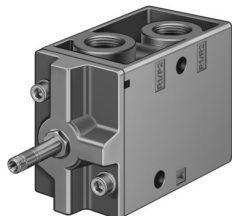


Elektromagnetický ventil MFH-3-3/4-S

Číslo dílu: 11968

FESTO



Technické údaje

Parametr	Hodnota
Funkce ventilu	3/2, v klidu uzavř., monostabil.
Druh ovládání	elektrick.
Šířka	68 mm
normální jmenovitý průtok (normalizovaný podle DIN 1343)	7500 l/min
Pneumatický pracovní výstup	G3/4
Provozní napětí	prostřednictvím elektromagnetické cívky, objednává se odděleně
Provozní tlak	-0.095 MPa...1 MPa -0.95 bar...10 bar
Konstrukce	Talířové sedlo
Způsob návratu do základní polohy	mechanická pružina
Certifikát	c UL us - Recognized (OL)
Stupeň krytí	IP65
Jmenovitá světlost	19 mm
Funkce odvětrání	lze škrtit
Princip těsnění	měkké
Montážní poloha	libovoln.
Pomocné ruční ovládání	s aretací
Způsob řízení	nepřímo řízené
Napájení řídicím tlakem	vnějš.
Směr proudění	reverzibilní
Překrytí	negativní překrytí
Řídicí tlak, MPa	0.1 MPa...0.8 MPa
Řídicí tlak	1 bar...8 bar
Spínací čas vyp.	32 ms
Spínací čas zap.	36 ms
Max. pozitivní zkušební impuls při signálu 0	2200 μs
Hodnoty cívky	viz. elektromagnetickou cívku, objednává se odděleně
Provozní médium	stlačený vzduch podle ISO 8573-1:2010 [7:4:4]
Upozornění k provoznímu/řídicímu médiu	mazaný provoz je možný (od mazání pak již nelze upustit)
Třída odolnosti korozi KBK	1 - nízké nároky na odolnost korozi
Shoda s LABS	VDMA24364-B1/B2-L
Skladovací teplota	-20 °C...60 °C

Parametr	Hodnota
Teplota média	-10 °C...60 °C
Řídicí médium	stlačený vzduch podle ISO 8573-1:2010 [7:4:4]
Okolní teplota	-5 °C...40 °C
Hmotnost výrobku	1260 g
Elektrické připojení	prostřednictvím cívky F, objednává se odděleně
Způsob upevnění	na přípojovací lištu s průchozí dírou volitelně:
Připojení odvětrání řídicího tlaku 82	M5
Připojení řídicího tlaku 12	G1/8
Připojení pneumatiky 1	G3/4
Pneumatické připojení 2	G 3/4
Pneumatické připojení 3	G3/4
Upozornění k materiálu	v souladu s RoHS
Materiál těsnění	NBR
Materiál tělesa	tlakový odlitek z hliníku