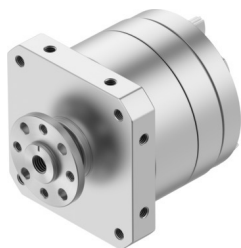


Kyvný pohon DSM-T-25-270-P-FW-A-B

Číslo dílu: 1145099

FESTO



Technické údaje

Parametr	Hodnota
Velikost	25
Úhel tlumení	1.2 stupeň
Rozsah nastavení úhlu kyvu	0 stupeň...270 stupeň
Úhel kyvu	0 stupeň...270 stupeň
Tlumení	pružné tlumicí kroužky/destičky na obou stranách
Montážní poloha	libovoln.
Jemné seřízení	-6 stupeň
Princip činnosti	dvojčinný
Konstrukce	Kyvné křídlo
Snímání poloh	pro přibližovací čidlo
Provozní tlak	0.2 MPa...1 MPa 2 bar...10 bar
Max. frekvence kyvu při 6 barech	2 Hz
Provozní médium	stlačený vzduch podle ISO 8573-1:2010 [7::-]
Třída odolnosti korozi KBK	0 - žádné nároky na odolnost korozi
Shoda s LABS	VDMA24364-B2-L
Okolní teplota	-10 °C...60 °C
Max. osová síla	50 N
Max. radiální síla	120 N
Teoretický krouticí moment při 6 barech	10 Nm
Přípustný moment setrvačnosti	0.015 kg.m ²
Hmotnost výrobku	995 g
Způsob upevnění	s vnitřním závitem
Pneumatické připojení	M5
Upozornění k materiálu	v souladu s RoHS
Materiál hnací hřídele	ocel poniklováno
Materiál těsnění	TPE-U(PU)
Materiál tělesa	tvárná slitina hliníku