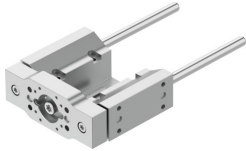


Направляващ модул EAGF-P2-KF-45-100

Номер на част: 8158123

FESTO



Техническа информация

Характеристика	Стойност
Размер	45
Ход	100 mm
Обратен ход	0 Em
Монтажно положение	произволно
Водачи	Сачмено-винтова направляваща
Конструктивна структура	Водачи
Макс. ускорение	25 m/s ²
Макс. скорост	1 m/s
Клас на устойчивост на корозия KBK	0 - няма опасност от корозия
Сертификат за LABS	VDMA24364 зона III
Клас защита	IP40
Температура на околната среда	0 °C...60 °C
Макс. сила F _y	320 Б
Макс. сила F _y , статична	415 Б
Макс. сила F _z	320 Б
Макс. сила F _z , статична	415 Б
Макс. момент M _x	15 Nm
Макс. момент M _x статичен	19 Nm
Макс. момент M _y	10 Nm
Мах. момент M _y , статичен	12 Nm
Макс. момент M _z	10 Nm
Макс. момент M _z статичен	12 Nm
Придвижваща сила	2 Б
Движеща се маса при ход 0 mm	342 g
Основно тегло при 0 mm ход	1037 g
Добавяне на тегло на всеки 10 mm ход	12.3 g
Добавяне на движеща се маса на всеки 10 mm ход	12.3 g
Център на тежестта на движещата се маса при ход 0 mm	25 mm
Добавяне център на тежестта на движещата се маса за 10 mm ход	4.3 mm
Начин на закрепване	с вътрешна резба
Указание за материала	Съответствие с RoHS

Характеристика	Стойност
Материал водещ елемент	Подобрена стомана твърдо хромиран
Материал на тялото	Алуминиева ковка сплав анодиран
Материал планка	Алуминиева ковка сплав анодиран