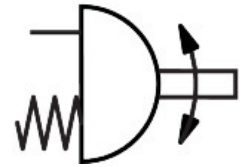


Въртящо задвижване DFPD-2300-RP-90-RS35-F16-X-R3-C-VDE2

Номер на част: 8145415

FESTO



Техническа информация

Характеристика	Стойност
Монтажен размер серво задвижване	2300
Схема на отворите на фланеца	F16
Ъгъл на завъртане	90 градус
Диапазон на регулиране крайно положение при 0°	-5 градус...5 градус
Диапазон на регулиране крайно положение при номинален ъгъл на завъртане	-5 градус...5 градус
Връзка на вала дълбочина	48 mm
Стандартна връзка към наклонената спирателна арматура	ISO 5211
Монтажно положение	произволно
Начин на функциониране	с едностранно действие
Конструктивна структура	Зъбна рейка/пиньон
Посока на затваряне	затваряне надясно
Свързването на разпределителя съответства на стандарта	VDI/VDE 3845 (NAMUR)
Свързването на позиционера и датчика обратна връзка за положение съответства на стандарта	VDI/VDE 3845 размер AA 3
Тип устройство съгласно VDMA 66413	Елемент за безопасност
Предпазна функция	Функцията за безопасност се състои в превключване на задвижването в определеното положение за безопасност, когато сгъстеният въздух е изключен и пружинната камера е обезвъздушена. Това движение на превключване се осъществява от пружинната сила на пружинния пакет.
Safety Integrity Level (SIL)	до SIL 2 Low Demand mode до SIL 3 в редувантна архитектура до SIL 1 High Demand mode
Сертифициран за предпазна функция съгласно ISO 13849 и IEC 61508 (SIL)	Продуктът може да се използва в SRP/CS до SIL 2 Low Demand Продуктът може да се използва в SRP/CS до SIL 1 High Demand до SIL 3 в редувантна архитектура
Налягане на разрушаване	24 бар
Работно налягане	0.2 MPa...0.8 MPa 2 бар...8 бар 29 psi...116 psi
Номинално работно налягане	0.35 MPa 3.5 бар 50.75 psi
Морска класификация	вж. сертификата

Характеристика	Стойност
Маркировка за съответствие CE (вж. декларация за съответствие)	съгласно Директивата относно взривозащитата ЕС (ATEX)
Маркировка UKCA (вж. декларация за съответствие)	съгласно разпоредбите за взривозащита EX на Обединеното кралство
Сертификат за взривозащита извън ЕС	EPL Db (GB) EPL Gb (GB)
Взривозащита	Зона 1 (ATEX) Зона 1 (UKEX) Зона 2 (ATEX) Зона 21 (ATEX) Зона 21 (UKEX) Зона 22 (ATEX)
Орган, издаващ сертификати	DNV TAP00001CE TÜV Rheinland 968/V 1106.01/2023
Категория ATEX, газ	II 2G
Категория ATEX, прах	II 2D
Начин на взривозащита, газ	Ex h IIC T4 Gb X
Начин на взривозащита, прах	Ex h IIIC T105°C Db X
Ex-температура на околната среда	-20°C ≤ Ta ≤ +80°C
Работен флуид	Съгъстен въздух съгласно ISO 8573-1:2010 [7:4:4]
Указание за работен/управляващ флуид	Точка на оросяване мин. 10 °C под температурата на околната среда и на флуида Възможна е работа в смазано състояние (изисква се при следващата работа)
Сертификат за LABS	VDMA24364-B1/B2-L
Температура на лагера	-20 °C...60 °C
Температура на околната среда	-20 °C...80 °C
Въртящ момент при номинално работно налягане и 0° ъгъл на завъртане	916.5 Nm
Въртящ момент при номинално работно налягане и 90° ъгъл на завъртане	564 Nm
Указание за въртящия момент	Работният въртящ момент на задвижването не трябва да бъде по-голям от посочения в ISO 5211 максимално допустим въртящ момент, спрямо размера на фланеца и на куплунга.
Момент на възврат на пружината при ъгъл на завъртане 0°	504.7 Nm
Момент на възврат на пружината при ъгъл на завъртане 90°	857.2 Nm
MTTFd	1126 години
PFH	1.01E-07
PFD	0.00078
Разход на въздух при 0,6 MPa (6 bar, 87 psi) за един цикъл 0°-номинален ъгъл на въртене-0°	84.4 л
Тегло на продукта	72531 g
Свързване на вала	T46
Пневматична връзка	G1/2
Указание за материала	Съответствие с RoHS
Материал на присъединителната плоча	Алуминиева деформируема сплав, анодирана
Материал на капака	Алуминиева ковка сплав, анодирана
Материал на уплътненията	NBR
Материал на пружината	Ресорна стомана
Материал на тялото	Алуминиева деформируема сплав, анодирана
Материал на буталото	Алуминиева отливка под налягане
Материал на лагера	ПОМ
Материал гърбица	Стомана
Материал на винтовете	високолегирана стомана, неръждаема
Материал на вала	високолегирана стомана, неръждаема