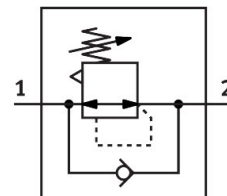


Регулатор на налягане MS6-LR-1/2-D6-A8-B

Номер на част: 8099203

FESTO



Техническа информация

Характеристика	Стойност
Размер	6
Серия	MS
Фиксатор на задействането	Въртящ бутон със заключване
Монтажно положение	произволно
Конструктивна структура	Регулатор на налягане без манометър директно управляем бутален регулиращ вентил
Функция на регулатор	Изходно налягане постоянно с вторично обезвъздушаване с характеристики на обратен поток
Индикатор за налягане	G1/8 подготвен
Работно налягане	0.1 MPa...1 MPa 1 бар...10 бар
Диапазон на регулиране на налягането	0.3 бар...7 бар
Макс. хистерезис на налягането	0.035 MPa 0.35 бар 5.075 psi
Стандартен номинален дебит (нормализиран съгласно DIN 1343)	6000 l/min
Работен флуид	Състен въздух съгласно ISO 8573-1:2010 [7:4:4] Инертни газове
Указание за работен/управляващ флуид	Възможна е работа в смазано състояние (изисква се при следващата работа)
Клас на устойчивост на корозия KBK	1 - ниска опасност от корозия
Сертификат за LABS	VDMA24364-B1/B2-L
Категория чистота на помещението	Клас 7 съгласно ISO 14644-1
Температура на лагера	-5 °C...50 °C
Температура на флуида	-5 °C...50 °C
Температура на околната среда	-5 °C...50 °C
Тегло на продукта	479 g
Начин на закрепване	Вграждане преден блок Вграждане проводник с принадлежности по избор:
Пневматична връзка 1	G1/2
Пневматична връзка 2	G1/2

Характеристика	Стойност
Указание за материала	Съответствие с RoHS
Материал на долната част на капака	POLYAMID
Материал на уплътненията	NBR
Материал на въртящия бутон	POM
Материал на пружината	високолегирана стомана Стомана, поцинкована
Материал на тялото	Подсилен с POLYAMID
Материал на повдигач вентил	POM