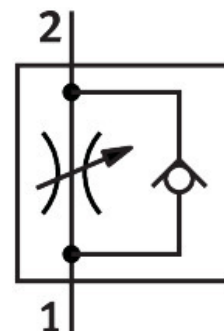


# Дросел-обратен клапан VFOE-LS-T-M5-Q6

Номер на част: 8068744

FESTO



## Техническа информация

Характеристика	Стойност
Функция на разпределител	Възвратна функция дросел за приточен въздух
Пневматична връзка 1	QS-6
Пневматична връзка 2	M5
Начин на задействане	ръчен
Елемент за настройка	Въртящ бутон със заключване
Начин на закрепване	завинтване
Стандартен номинален дебит в посока на дросела	100 l/min
Стандартен номинален дебит в обратна посока	60 l/min...100 l/min
Температура на околната среда	-10 °C...60 °C
Материал на тялото	PBT
Взривозащита	Спазване на указаниято в сертификата Зона 1 (ATEX) Зона 2 (ATEX) Зона 21 (ATEX) Зона 22 (ATEX)
Монтажно положение	произволно
Размер на ключа	9 mm
Възможност за въртене	360 deg/не се допуска постоянно завъртане
Работно налягане пълен температурен диапазон	0.02 MPa...1 MPa 0.2 бар...10 бар 2.9 psi...145 psi
Нормален дебит в посока на дросела 0,6->0 MPa (6->0 bar, 87->0 psi)	165 l/min
Нормален дебит в обратна посока 0,6->0 MPa (6->0 bar, 87->0 psi)	150 l/min...180 l/min
Работен флуид	Съгстен въздух съгласно ISO 8573-1:2010 [7:4:4]
Указание за работен/управляващ флуид	Възможна е работа в смазано състояние (изисква се при следващата работа)
Сертификат за LABS	VDMA24364 зона III

Характеристика	Стойност
Категория чистота на помещението	Клас 4 съгласно ISO 14644-1
Температура на флуида	-10 °C...60 °C
Макс. въртящ момент на затягане	2.4 Nm
Номинален въртящ момент на затягане	2 Nm
Допуск за номинален въртящ момент на затягане	± 20 %
Тегло на продукта	3.3 g
Указание за материала	Съответствие с RoHS
Материал на капака	PBT
Материал на динамичните уплътнения	HNBR
Материал на болта с резба	Стомана, поцинкована
Материал на освобождаващия пръстен	PBT
Материал на статичните уплътнения	NBR