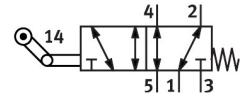


Разпределител с лост и ролка VMEF-K-M52-M-N14

Номер на част: 8047106

FESTO



Техническа информация

Характеристика	Стойност
Функция на разпределител	5/2 моностабилен
Начин на задействане	механично
Монтажна ширина	20 mm
Стандартен номинален дебит (нормализиран съгласно DIN 1343)	1200 l/min
Пневматична работна връзка	1/4 NPT
Работно налягане	-0.095 MPa...1 MPa -0.95 бар...10 бар
Конструктивна структура	Лост с чупещо рамо с ролка Бутален шибър
Начин на връщане в изходно състояние	механична пружина
Макс. граница на хода (постоянна)	11.8 mm
Номинален диаметър	7 mm
Указание за използване	Опасност от заклиняване
Принцип на уплътняване	променлив
Монтажно положение	произволно
Вид управление	директно
Посока на потока	реверсивна
Припокриване	положително припокриване
Макс. скорост на задействане при странично задействане	0.7 m/s
Макс. честота на превключване	3 Hz
Ъгъл на гърбица	30 градус
Взривозащита	Зона 1 (ATEX) Зона 2 (ATEX) Зона 21 (ATEX) Зона 22 (ATEX)
Работен флуид	Съгстен въздух съгласно ISO 8573-1:2010 [7:-:-]
Указание за работен/управляващ флуид	Възможна е работа в смазано състояние (изисква се при следващата работа)
Клас на устойчивост на корозия KVK	1 - ниска опасност от корозия
Сертификат за LABS	VDMA24364-B1/B2-L
Температура на флуида	-10 °C...60 °C
Температура на околната среда	-10 °C...60 °C
Указание за температурата на околната среда	Топлинно въздействие върху износването

Характеристика	Стойност
Сила на задействане	23.5 Б
Тегло на продукта	286 g
Начин на закрепване	с отвор
Пневматична връзка 1	1/4 NPT
Пневматична връзка 2	1/4 NPT
Пневматична връзка 3	1/4 NPT
Пневматична връзка 4	1/4 NPT
Пневматична връзка 5	1/4 NPT
Указание за материала	Съответствие с RoHS
Материал приставка за закрепване	Стомана, поцинкована
Материал на капака	Подсилен с POLYAMID
Материал на уплътненията	NBR
Материал на тялото	Алуминиева деформируема сплав, анодирана