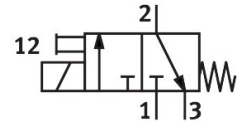
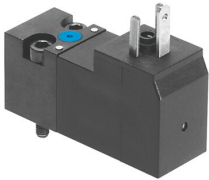


Електромагнитен разпределител VSCS-B-M32-MD-WA-3AC1-8

Номер на част: 8040574

FESTO



Техническа информация

Характеристика	Стойност
Функция на разпределител	3/2 затворен моностабилен
Начин на задействане	електрическо
Монтажна ширина	15 mm
Стандартен номинален дебит (нормализиран съгласно DIN 1343)	13.5 l/min
Пневматична работна връзка	Присъединителна плоча размер 15 mm съгласно ISO 15218
Работно напрежение	230 V AC
Работно налягане	0.15 MPa...0.8 MPa 1.5 бар...8 бар 21.75 psi...116 psi
Начин на връщане в изходно състояние	механична пружина
Маркировка за съответствие CE (вж. декларация за съответствие)	съгласно Директивата на ЕС за ниското напрежение
Маркировка UKCA (вж. декларация за съответствие)	съгласно разпоредбите на Обединеното кралство относно електрическото оборудване
Клас защита	IP65
Принцип на уплътняване	променлив
Монтажно положение	произволно
Съответства на стандарта	ISO 15218
Ръчно задействане	с фиксация с бутон
Вид управление	директно
Посока на потока	не е реверсивна
Припокриване	отрицателно припокриване
Указание относно за принудителната динамизация	Честота на превключване най-малко 1/седмица
Време за превключване изкл.	35 мсек
Време за превключване вкл.	8 мсек
Продължителност на включване	100%
Характеристики на бобината	230 V AC: 50/60 Hz, пускова мощност 1,9 VA, задържаща мощност 1,3 VA
Допустими колебания на напрежението	+/- 10 %
Работен флуид	Съгъстен въздух съгласно ISO 8573-1:2010 [7:4:4]
Указание за работен/управляващ флуид	Възможна е работа в смазано състояние (изисква се при следващата работа)

Характеристика	Стойност
Устойчивост на вибрации	Изпитване на използване в транспорта със степен на тежест 1 съгласно FN 942017-4 и EN 60068-2-6
Устойчивост на удари	Изпитване на удар със степен на тежест 1 съгласно FN 942017-5 и EN 60068-2-27
Клас на устойчивост на корозия КВК	2 - умерена опасност от корозия
Сертификат за LABS	VDMA24364-C1-L
Температура на флуида	-5 °C...50 °C
Температура на околната среда	-5 °C...50 °C
Електрическо присъединяване	Форма С съгласно DIN EN 175301-803
Пневматична връзка 1	Присъединителна плоча
Пневматична връзка 2	Присъединителна плоча
Пневматична връзка 3	Присъединителна плоча
Указание за материала	Съответствие с RoHS
Материал на уплътненията	NBR