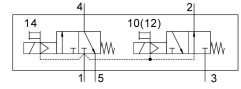


Електромагнитен разпределител VUVS-LT30-T32H-MD-G38-F8-1C1

Номер на част: 8036716

FESTO



Техническа информация

Характеристика	Стойност
Функция на разпределител	2x3/2 отворен/затворен моностабилен
Начин на задействане	електрическо
Размер на разпределителя	31 mm
Стандартен номинален дебит (нормализиран съгласно DIN 1343)	1600 l/min
Пневматична работна връзка	G3/8
Работно напрежение	24 V DC
Работно налягане	0.25 MPa...1 MPa 2.5 бар...10 бар
Конструктивна структура	Седло тарелка
Начин на връщане в изходно състояние	механична пружина
Одобрение	с UL us - Recognized (OL)
Клас защита	IP65 с куплунг съгласно IEC 60529
Номинален диаметър	7.8 mm
Функция отработен въздух	с възможност за дроселиране
Принцип на уплътняване	променлив
Монтажно положение	произволно
Ръчно задействане	с фиксация с бутон
Вид управление	предуправляем
Захранване с управляващ въздух	вътрешно
Посока на потока	не е реверсивна
Припокриване	отрицателно припокриване
b-стойност	0.3
c-стойност	6.7 l/sbar
Време за превключване изкл.	37 msec
Време за превключване вкл.	13 msec
Продължителност на включване	100%
Макс. положителен изпитвателен импулс при 0 сигнал	2000 µs
Макс. отрицателен изпитвателен импулс при 1 сигнал	3600 µs
Характеристики на бобината	24 V DC: 3,3 W

Характеристика	Стойност
Допустими колебания на напрежението	+/- 10 %
Работен флуид	Сгъстен въздух съгласно ISO 8573-1:2010 [7:4:4]
Указание за работен/управляващ флуид	Възможна е работа в смазано състояние (изисква се при следващата работа)
Устойчивост на вибрации	Изпитване на използване в транспорта със степен на тежест 2 съгласно FN 942017-4 и EN 60068-2-6
Устойчивост на удари	Изпитване на удар със степен на тежест 2 съгласно FN 942017-5 и EN 60068-2-27
Клас на устойчивост на корозия KBK	2 - умерена опасност от корозия
Сертификат за LABS	VDMA24364-B1/B2-L
Категория чистота на помещението	Клас 6 съгласно ISO 14644-1
Температура на флуида	-10 °C...60 °C
Управляващ флуид	Сгъстен въздух съгласно ISO 8573-1:2010 [7:4:4]
Температура на околната среда	-10 °C...60 °C
Тегло на продукта	543 g
Електрическо присъединяване	Форма C съгласно EN 175301-803
Начин на закрепване	върху шина с отвор по избор:
Връзка отвор за дишане	без улавяне
Връзка за управляващ изходящ въздух 82	M5
Връзка за управляващ изходящ въздух 84	M5
Пневматична връзка 1	G3/8
Пневматична връзка 2	G3/8
Пневматична връзка 3	G3/8
Пневматична връзка 4	G3/8
Пневматична връзка 5	G3/8
Указание за материала	Съответствие с RoHS
Материал на уплътненията	HNBR NBR TPE-U(PU)
Материал на тялото	Алуминиева отливка под налягане, с лаково покритие
Материал на буталния шибър	Алуминиева ковка сплав
Материал на винтовете	Стомана, поцинкована