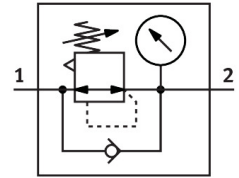


Регулиращ клапан на налягането MS4-LR-1/4-D6-WR

Номер на част: 607246

FESTO



Техническа информация

Характеристика	Стойност
Размер	4
Серия	MS
Фиксатор на задействането	Въртящ бутон със заключване
Монтажно положение	произволно
Конструктивна структура	директно управляем мембранен регулиращ вентил
Функция на регулатор	Изходно налягане постоянно с вторично обезвъздушаване с характеристики на обратен поток
Индикатор за налягане	с манометър
Работно налягане	0.08 МПа...1.4 МПа 0.8 бар...14 бар
Диапазон на регулиране на налягането	0.3 бар...7 бар
Макс. хистерезис на налягането	0.025 МПа 0.25 бар 3.625 psi
Стандартен номинален дебит (нормализиран съгласно DIN 1343)	1800 l/min
Работен флуид	Съгъстен въздух съгласно ISO 8573-1:2010 [7:4:4] Инертни газове
Указание за работен/управляващ флуид	Възможна е работа в смазано състояние (изисква се при следващата работа)
Клас на устойчивост на корозия KBK	2 - умерена опасност от корозия
Сертификат за LABS	VDMA24364-B1/B2-L
Температура на лагера	-10 °C...60 °C
Годност за хранителни продукти	вж. Разширена информация за материала
Температура на флуида	-10 °C...60 °C
Температура на околната среда	-10 °C...60 °C
Тегло на продукта	225 g
Начин на закрепване	Вграждане преден блок Вграждане проводник с принадлежности по избор:
Пневматична връзка 1	G1/4
Пневматична връзка 2	G1/4
Указание за материала	Съответствие с RoHS

Характеристика	Стойност
Материал на присъединителната плоча	Алуминиева отливка под налягане
Материал контролен елемент	POLYAMID POM
Материал на уплътненията	NBR
Материал на тялото	Алуминиева отливка под налягане
Материал на мембраната	NBR