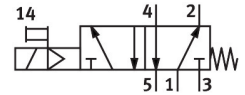
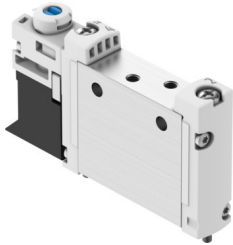


# Електромагнитен разпределител VUVG-L10A-M52-MT-M3-1P3

Номер на част: 574345

FESTO



## Техническа информация

Характеристика	Стойност
Функция на разпределител	5/2 моностабилен
Начин на задействане	електрическо
Размер на разпределителя	10 mm
Стандартен номинален дебит (нормализиран съгласно DIN 1343)	80 l/min
Пневматична работна връзка	M3
Работно напрежение	24 V DC
Работно налягане	0.3 MPa...0.8 MPa 3 бар...8 бар
Конструктивна структура	Бутален шибър
Начин на връщане в изходно състояние	механична пружина
Одобрение	RCM Mark с UL us - Recognized (OL)
Клас защита	IP40 IP65 с куплунг
Номинален диаметър	1.4 mm
Функция отработен въздух	с възможност за дроселиране
Принцип на уплътняване	променлив
Монтажно положение	произволно
Ръчно задействане	с фиксация с бутон закрито
Вид управление	предуправляем
Захранване с управляващ въздух	вътрешно
Припокриване	положително припокриване
Управляващо налягане	0.3 MPa...0.8 MPa 3 бар...8 бар
Годност за работа с вакуум	не
Време за превключване изкл.	21 msec
Време за превключване вкл.	7 msec
Продължителност на включване	100%
Макс. положителен изпитвателен импулс при 0 сигнал	700 µs
Макс. отрицателен изпитвателен импулс при 1 сигнал	900 µs

Характеристика	Стойност
Характеристики на бобината	24 V DC: 1,0 W 24 V DC: слаботокова фаза 0,3 W, силнотокова фаза 1,0 W
Допустими колебания на напрежението	+/- 10 %
Работен флуид	Съгъстен въздух съгласно ISO 8573-1:2010 [7:4:4]
Указание за работен/управляващ флуид	Възможна е работа в смазано състояние (изисква се при следващата работа)
Устойчивост на вибрации	Изпитване на използване в транспорта със степен на тежест 2 съгласно FN 942017-4 и EN 60068-2-6
Ограничение на температурата на околната среда и на флуида	-5 - 50 °C без намаляване на задържащия ток
Устойчивост на удари	Изпитване на удар със степен на тежест 2 съгласно FN 942017-5 и EN 60068-2-27
Клас на устойчивост на корозия KBK	2 - умерена опасност от корозия
Сертификат за LABS	VDMA24364-B1/B2-L
Категория чистота на помещението	Клас 5 съгласно ISO 14644-1
Температура на флуида	-5 °C...60 °C
Температура на околната среда	-5 °C...60 °C
Тегло на продукта	37 g
Електрическо присъединяване	чрез електрическа клемна плоча
Начин на закрепване	върху шина с отвор по избор:
Пневматична връзка 1	M3
Пневматична връзка 2	M3
Пневматична връзка 4	M3
Пневматична връзка 5	M3
Указание за материала	Съответствие с RoHS
Материал на уплътненията	HNBR NBR
Материал на тялото	Алуминиева ковка сплав